



# EUROPEAN CHAMPIONSHIPS MUNICH 2022

Der Nachhaltigkeitsweg der  
European Championships Munich 2022

Zwischenbericht November 2021

# INHALT

<b>Grußwort Geschäftsführung Olympiapark München</b>	<b>3</b>	<b>Fokusthemen – Soziale Nachhaltigkeit</b>	<b>32</b>
<b>Grußwort Management Lokales Organisationskomitee</b>	<b>4</b>	Wirkung auf den Breiten- und Leistungssport	34
<b>Einleitung</b>	<b>5</b>	Inklusion und Barrierefreiheit	39
European Championships Munich 2022	6	<b>Fokusthema – Ökonomische Nachhaltigkeit</b>	<b>44</b>
Unsere Vision, Mission und Werte	8	Lokale Wertschöpfung	46
Unser Weg zur Nachhaltigkeitsstrategie von München 2022	9	<b>Fazit und Ausblick</b>	<b>51</b>
Über diesen Bericht	13	<b>Anhang</b>	<b>53</b>
<b>Fokusthemen – Ökologische Nachhaltigkeit</b>	<b>14</b>	Unsere Nachhaltigkeitsstrategie auf einen Blick	54
Nachnutzung von Sportstätten und -equipment	16		
CO <sub>2</sub> -neutraler Transport und Mobilität	22		
Abfall und Littering	28		

Klicken  
um zum  
Inhalt  
zurück zu  
kommen



## LIEBE LESERINNEN UND LESER,

der anlässlich der Olympischen Sommerspiele 1972 erbaute Olympiapark in München hat sich in den vergangenen 50 Jahren als internationales Veranstaltungszentrum etabliert und gilt als Musterbeispiel für die nachhaltige Nutzung von olympischen Sportstätten. Eine Vielzahl an nationalen und internationalen Sportveranstaltungen sowie Konzerten, Messen, Tagungen und Ausstellungen verschiedenster Art füllen die Veranstaltungschronik. Umso mehr freuen wir uns, zum goldenen Jubiläum die European Championships Munich 2022 unter dem weltberühmten Zeltdach ausrichten zu dürfen.

Unser Leitgedanke „Back to the Roofs“ ist mehr als ein Aufruf in den Olympiapark und zu den Wurzeln seines Erfolgs zurückzukehren. Es ist ein Versprechen, das Erbe der Olympischen Spiele 1972 aufzugreifen und modern sowie neu zu interpretieren. Der Fokus liegt dabei auf Innovation und übergreifend auf dem gängigen Dreisäulen-Konzept der Nachhaltigkeit.

In diesem Sinne möchten wir unsere Vorreiterrolle in Sachen Nachnutzung olympischer Sportstätten weiter ausbauen. So wird der Großteil der sportlichen Wettbewerbe in bestehenden Sportanlagen, Stadien und Hallen ausgerichtet. Wo es sein muss, weichen wir auf temporäre Bauten aus und verhindern somit eine

langfristige Flächenversiegelung. Darüber hinaus sehen wir alle Facetten, die der Sport zu bieten hat – wie Fairness, Verantwortungsbewusstsein, Gesundheit oder die Begegnung mit Mensch und Natur – als deckungsgleich mit den Grundzügen der Nachhaltigkeit an.

Um diese Werte während der European Championships in die Gesellschaft zu tragen, bedarf es einer professionellen Organisation und transparenter Kommunikation. Darum präsentieren wir Ihnen hiermit unseren Nachhaltigkeitsbericht, der Sie über unsere Strategie und den Status quo umfassend informiert.

Ohne Frage ist es eine große Herausforderung, eine Sportveranstaltung dieser Größe in allen Bereichen nachhaltig durchzuführen. Doch diese nehmen wir an, um unseren Beitrag zu einer nachhaltigen Zukunft zu leisten.



**Marion Schöne**  
Geschäftsführerin Olympiapark München GmbH



## LIEBE LESERINNEN UND LESER,

der Sport gilt als „wichtiger Wegbereiter“ für das Erreichen der ehrgeizigen Ziele der Agenda 2030 für nachhaltige Entwicklung. Diese Anerkennung der Vereinten Nationen hat uns in unserer Entschlossenheit bestärkt, Nachhaltigkeit zu einem integralen Bestandteil in der Organisation der European Championships Munich 2022 zu machen.

Wie wir aus vergangenen Großveranstaltungen gelernt haben, ist die Überlegung für eine nachhaltige Ausgestaltung eines Events bereits in der Bewerbungsphase anzustellen. Deshalb wurden bereits während der Kandidatur das Nachnutzungskonzept des Olympiaparks und die „kurzen Wege“ in München vorgestellt. Von Anfang an haben wir uns über die reine Organisation der European Championships hinaus einer Reihe von Prinzipien verschrieben und diese fest in unseren Werten verankert, wie Teamgeist, Glaubwürdigkeit, Respekt und Nachhaltigkeit. Sie untermauern unsere tägliche Arbeit.

Im vergangenen Jahr bestand unsere Priorität in der Entwicklung einer Nachhaltigkeitsstrategie für München

2022. Diese sieht u. a. die Mobilisierung und Einbindung aller internen und externen Stakeholder vor, um zu gewährleisten, dass Nachhaltigkeit jeder und jedem ins Bewusstsein gerufen und vom gesamten Team in allen Entscheidungen mitgedacht wird. Mit diesem Ansatz möchten wir begeistern, neue Maßstäbe setzen und ein nachhaltiges Erbe für alle Teilnehmerinnen und Teilnehmer, die Stadt München und zukünftige Sportveranstaltungen hinterlassen.

Mit diesem Bericht legen wir offen, wie sich unser Nachhaltigkeitsansatz bei den European Championships ausgestaltet und geben einen Überblick darüber, welche Maßnahmen wir konkret angehen.



**Markus Schnetzer, Klaus Cyron, Frank Seipp**  
Management Lokales Organisationskomitee  
European Championships Munich 2022



# EINLEITUNG



# EUROPEAN CHAMPIONSHIPS MUNICH 2022

Die größte Multisportveranstaltung seit den Olympischen Sommerspielen 1972 bringt München in Bewegung. Neben dem Olympiapark als Herzstück der Veranstaltung bereitet sich die gesamte Stadt für ein spektakuläres und unvergleichliches Erlebnis vor. Vom 11. bis 21. August 2022 kämpfen Europas beste Athletinnen und Athleten in den Sportarten **Beachvolleyball, Kanu-Rennsport, Klettern, Leichtathletik, Radsport, Rudern, Tischtennis, Triathlon und Turnen** um die begehrten Goldmedaillen. Dabei treten circa 4.700 Spitzensportlerinnen und Sportler aus rund 50 Nationen in insgesamt 176 Medaillenentscheidungen gegeneinander an. Begleitet wird das sportliche Großereignis von **The Roofs** – ein Festival mit themenspezifischen Pop-up-Experiences, welches für Vielfalt und Überraschungen sorgt. Elf Tage geballter Spitzensport, Musik, Kunst, Food und vieles mehr – so lässt sich ein goldenes Jubiläum gebührend feiern.

Das Konzept European Championships wurde von European Championships Management Sàrl (ECM) ins Leben gerufen. Das innovative Format fasst die europäischen Titelkämpfe mehrerer

Sportarten zusammen, getreu dem Motto: Die Summe ist größer als ihre Teile. Nach der erfolgreichen Premiere im Jahr 2018 in Berlin und Glasgow finden die European Championships in der zweiten Auflage mit einem Zuwachs an Sportarten und einer Erweiterung durch Parawettbewerbe statt. München 2022 soll ein außergewöhnliches Erlebnis werden und alle unter einem Dach in München willkommen heißen.

Unser Slogan **BACK TO THE ROOFS** ist mehr als ein Aufruf, in den Olympiapark zurückzukommen. Es ist ein Versprechen, das Erbe der Olympischen Spiele 1972 aufzugreifen und neu zu interpretieren. Eine Reminiszenz an Gastfreundschaft, Fröhlichkeit und Gemeinschaft, aber auch an die Opfer des Attentats auf die israelische Olympia-Mannschaft. Gleichzeitig steht das Event für die Rückkehr einer Sportgroßveranstaltung an einen einzigartigen historischen Ort, eine Rückkehr zur legendären Architektur des Olympiaparks mit seiner weltberühmten Zelt-dachkonstruktion, die aus dem Millionendorf München einst über Nacht eine internationale Sportmetropole machte.

**EUROPEAN CHAMPIONSHIPS**  
BACK TO THE ROOFS  
MUNICH 2022

**9 EUROPAMEISTERSCHAFTEN & FESTIVAL**  
11 – 21 AUGUST 22 | OLYMPIAPARK | MÜNCHEN  
MUNICH2022.COM

© European Championships Munich 2022





# 9 EUROPA MEISTERSCHAFTEN



11 VERANSTALTUNGSTAGE

11. – 21.08.  
**2022**



**176 MEDAILLEN**  
ENTSCHEIDUNGEN



**>4.700**  
**ATHLET:INNEN**

**>6.000**  
VOLUNTEERS



**LOCATION**  
OLYMPIAPARK  
MÜNCHEN

**>1.000.000**  
BESUCHER:INNEN



**>130.000**  
ÜBERNACHTUNGEN



# UNSERE VISION, MISSION UND WERTE

Sportgroßveranstaltungen stehen in einer unmittelbaren Wechselbeziehung mit der natürlichen Umwelt und besitzen eine Strahlkraft, die über die reinen sportlichen Aktivitäten hinaus geht. Daher verankert unser Leitbild Nachhaltigkeit als eine übergreifende Zielorientierung des Handelns innerhalb und außerhalb des Lokalen Organisationskomitees (LOC).

## VISION

- ▶ München 2022 begeistert, setzt neue Maßstäbe und hinterlässt ein nachhaltiges Erbe für alle Teilnehmerinnen und Teilnehmer, die Stadt München und zukünftige Sportveranstaltungen.

## MISSION

- ▶ Wir vereinen außergewöhnliche Erlebnisse und Leistungen unter einem Dach. München 2022 steht für das Unerwartete, für unvergleichliche Momente und Glücksgefühle, die in Erinnerung bleiben.

## WERTE

- ▶ Nachhaltigkeit, Glaubwürdigkeit, Innovation, Teamgeist, Respekt, Leidenschaft, Vielfalt.

Das LOC der European Championships Munich 2022 ist sich des Wirkungspotenzials gegenüber der natürlichen Umwelt, der Gesellschaft und der Wirtschaft bewusst. In diesem Sinne nehmen wir uns der Selbstverpflichtung an, einen Beitrag zur lokalen und globalen Nachhaltigkeit zu leisten und Verantwortung zu übernehmen. Im Rahmen der Dreidimensionalität der Nachhaltigkeit wurde eine strategische Erweiterung zur ersten Auflage der European Championships 2018 in Berlin und Glasgow vorgenommen. Das Nachhaltigkeitsmanagement der European Championships unterstützt die Umsetzung der im Jahr 2015 verabschiedeten **Sustainable Development Goals (SDGs)** aus der Agenda 2030 der Vereinten Nationen.

Die originalen olympischen Stätten stehen im Fokus von München 2022 – durch die primäre Nutzung bereits bestehender Infrastrukturen und Veranstaltungsorte wurde bereits in der Bewerbungsphase ein Zeichen in Sachen Nachhaltigkeit gesetzt. Kurze Wege zwischen den Austragungsorten und ein hervorragender öffentlicher Nahverkehr minimieren zusätzlich die Auswirkungen auf die Stadt und ihre Umgebung.

Darüber hinaus stellen wir uns der Herausforderung, die European Championships Munich 2022 zu nutzen, um auf gesellschaftliche Themen aufmerksam zu machen, Projekte, Themen und Veränderungen anzustoßen und einen langfristigen Mehrwert für die Austragungsstadt, die Region und die Nation zu generieren.

***„Wir möchten ein inspirierendes und nachhaltiges Erbe für alle Beteiligten und zukünftige Sportveranstaltungen hinterlassen. Durch die Umsetzung unserer Nachhaltigkeitsziele innerhalb unserer Budget-Restriktionen streben wir an, neue Benchmarks zu setzen und das Image von Sportgroßveranstaltungen, der Stadt München und des Olympiaparks zu stärken.“\****

\* Nachhaltigkeitsmanagement Lokales Organisationskomitee European Championships Munich 2022





# UNSER WEG ZUR NACHHALTIGKEITS- STRATEGIE VON MÜNCHEN 2022

Mit unserer Vision im Blick wurde ein Nachhaltigkeitsteam gebildet, eine Nachhaltigkeitsstrategie ausgearbeitet sowie ein Nachhaltigkeitsmanagement in den Strukturen des LOC etabliert. Die Strategie, also der aktive LOC-Beitrag im Bereich Nachhaltigkeit bei der Organisation der European Championships Munich 2022, bildet einen Teil der Initiative **Count & Last**, die insgesamt einen werthaltigen Beitrag zur sozialen, ökonomischen und ökologischen Nachhaltigkeit von München 2022 leistet. Neben der Strategie beinhaltet die Initiative zwölf Projekte, an

denen von Jung bis Alt jede und jeder teilnehmen und einen Unterschied machen kann. Zwölf Projekte, die auf Gemeinschaft, Teamgeist und dem Gedanken einer sinnstiftenden Zukunft aufbauen. Count & Last unterstreicht das gesellschaftliche Engagement und strebt eine nachhaltige Wirkung dieses sportlichen Großereignisses an. Weitere und regelmäßig aktualisierte Informationen zu den zwölf Projekten können der offiziellen Website ([Count & Last – European Championships Munich 2022](#)) entnommen werden.





© Olympiapark München GmbH

Bei der Entwicklung der Ziele, Indikatoren und Maßnahmen innerhalb der Strategie fanden anerkannte Leitlinien, Ratgeber und Toolkits des nationalen und internationalen Nachhaltigkeitsmanagements im Sport- und Eventbereich Berücksichtigung, wie z. B. **Green Champions – der Leitfaden für umweltfreundliche Sportgroßveranstaltungen**, das Nachschlagewerk von **ecosport.ch**, die Plattform **Green Events Austria**, der **Leitfaden für die nachhaltige Organisation von Veranstaltungen** des Bundesministeriums für Umwelt (BMU) und des Umweltbundesamtes (UBA) oder auch das **Sustainable Sport and Event Toolkit (SSET)**. Je nach Austragungsort, Sportart und Konzeption werden veranstaltungsspezifische Leitlinien oder Schwerpunkte gesetzt, auf die bei der Umsetzung ein erhöhter Fokus gelegt wird. Dabei umfassen diese Schwerpunkte die drei Dimensionen der Nachhaltigkeit und fußen somit in ihren Grundstrukturen auf den Bereichen der ökologischen Verträglichkeit, der sozialen Gerechtigkeit und der ökonomischen Leistungsfähigkeit. Wir möchten effizient mit den vorhandenen Ressourcen umgehen und negative Auswirkungen in ökologischer Hinsicht weitestmöglich vermeiden oder zumindest reduzieren bzw. durch zusätzliche Maßnahmen kompensieren. Zudem ist es unser Bestreben, das positive soziale und ökonomische Wirkungspotenzial auszuschöpfen. An bisherige Nachhaltigkeitsmaßnahmen von vergangenen

Sportgroßevents soll angeknüpft und darüber hinaus in spezifischen Bereichen neue Standards gesetzt werden. Jedes Event ist inhärent in seinem Kontext zu organisieren, weshalb für die European Championships Munich 2022 sechs Fokusthemen identifiziert wurden, die den örtlichen Gegebenheiten gerecht werden sowie das Konfliktpotenzial der internen und externen Stakeholder abschwächen.

Um die Themenschwerpunkte für die Nachhaltigkeitsstrategie von München 2022 zu definieren, fand eine Einordnung von 25 Themen aus dem Bereich Nachhaltigkeit bei Sportgroßveranstaltungen in einer Relevanz-Matrix statt. Hierfür wurde zunächst eine Stakeholder-Analyse durchgeführt, mit dem Ziel, relevante Stakeholder zu identifizieren und deren Interessen, insbesondere durch ihre Nachhaltigkeitsambitionen, zu verstehen. Beispielsweise wurden Nachhaltigkeitskonzepte, -strategien und -berichte der neun europäischen bzw. internationalen Sportverbände analysiert und deren Nachhaltigkeitsziele geclustert. Dabei lässt sich eine Tendenz zur Fokussierung auf die ökologischen Einflussbereiche feststellen. Als immer wiederkehrende Umweltkernthemen fallen dabei die Reduzierung des CO<sub>2</sub>-Ausstoßes durch die eventbedingten Reisetätigkeiten ins Auge und die Umweltauswirkungen durch

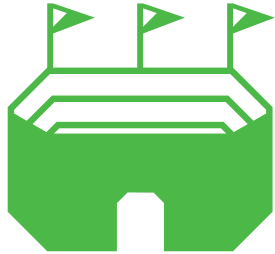
den Bau von Infrastruktur und Sportstätten sowie ein effizientes Abfallmanagement.

In die Relevanzanalyse flossen fachlicher Input, innovative Ansätze und neue Blickwinkel von Expertinnen und Experten des **Creating Future Boards** mit ein. Das Gremium trifft sich in regelmäßigen Abständen und setzt sich kreativ mit den Werten der European Championships Munich 2022 auseinander. Zusätzlich trug eine qualitative Forschungsarbeit, speziell für die European Championships 2022, zur Strategieentwicklung bei. Diese berücksichtigt nicht nur den aktuellen Forschungsstand und bisherige Strategien, Konzepte und Berichte im Bereich Nachhaltigkeit im Sport, sondern fokussiert sich zusätzlich auf Meinungen von Expertinnen und Experten. Die Ergebnisse aus der Relevanzanalyse konnten durch den qualitativen Forschungsansatz validiert werden.

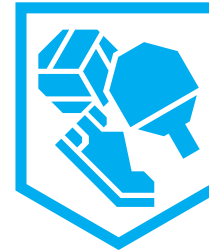
Bei der Auswertung der Relevanzanalyse kristallisierten sich sechs Handlungsfelder heraus, auf die wir bei den European Championships Munich 2022 den Fokus setzen werden, um ein inspirierendes und nachhaltiges Erbe für alle Beteiligten, zukünftige Sportveranstaltungen und die Stadt München zu hinterlassen. Die folgende Grafik gibt einen Überblick über die sechs Fokusthemen unserer Nachhaltigkeitsstrategie.



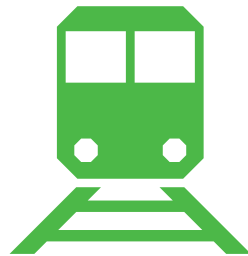
# SECHS FOKUSTHEMEN FÜR MÜNCHEN 2022



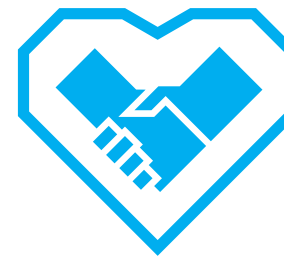
NACHNUTZUNG VON  
SPORTSTÄTTEN UND  
-EQUIPMENT



WIRKUNG AUF DEN  
BREITEN- UND  
LEISTUNGSSPORT



CO<sub>2</sub>-NEUTRALER  
TRANSPORT UND  
MOBILITÄT



INKLUSION UND  
BARRIEREFREIHEIT



ABFALL UND  
LITTERING



LOKALE  
WERTSCHÖPFUNG



In einem zweiten Schritt wurden anhand der SMART-Kriterien Ziele sowie qualitative und quantitative Indikatoren definiert. Anhand einer Evaluation im Nachgang der Veranstaltung können wir damit transparent aufzeigen, welche Ziele erreicht, welche Ziele übertroffen und welche Ziele nur bedingt erreicht worden sind. Begründungen, wie und warum Ziele ggf. nicht erreicht wurden, bieten zukünftigen Sportgroßveranstaltungen einen Ausgangspunkt bei der Planung und Umsetzung eines effizienten Nachhaltigkeitsmanagements. Zudem lässt die Messbarkeit mittels ausgewählter Kriterien eine Bewertung bezüglich der nachhaltigen Aspekte von München 2022 zu. Die European Championships Munich 2022 möchten damit eine Vorbildfunktion für nachhaltiges Eventmanagement einnehmen und dieser gerecht werden.

Im Hinblick auf das Erreichen der Ziele wurden zum Zeitpunkt der Veröffentlichung dieses Berichts über 70 Maßnahmenideen ausgearbeitet. Der Maßnahmenplan wurde anhand von Kosten-Wirksamkeits-Analysen priorisiert und auf Machbarkeit geprüft. Zusätzlicher fachlicher Input in Bezug auf die Priorisierung von

Maßnahmen wurde durch diverse universitäre Projekte in Kooperation mit dem LOC bereitgestellt. Dieser Prozess ist zum aktuellen Zeitpunkt noch nicht final abgeschlossen.

Unsere strategische Ausrichtung ist angelehnt an die Nationale Strategie Sportgroßveranstaltungen des Bundesinnenministeriums, die in Zusammenarbeit mit dem organisierten Sport konzeptioniert wurde. Die Nationale Strategie Sportgroßveranstaltungen soll Synergien schaffen, Wissen vermitteln und eine Basis bieten, um Erfahrungen weiterzugeben. Deutschland möchte sich international als Standort für nachhaltige Sportgroßveranstaltungen positionieren. Dazu benötigen Sportgroßveranstaltungen die Akzeptanz der Gesellschaft sowie transparente und nachvollziehbare Konzepte, damit sie nicht im Widerspruch zur gesellschaftlichen und nachhaltigen Entwicklung stehen. Mehr Informationen zum aktuellen Stand sind auf der Website des Bundesministerium des Inneren, für Bau und Heimat abzurufen: [BMI – Nationale Strategie Sportgroßveranstaltungen \(bund.de\)](https://www.bmi.bund.de/DE/Themen/Sportgroesse/Sportgroesse.html)

# ÜBER DIESEN BERICHT

***„Die Nachhaltigkeitsberichterstattung macht abstrakte Themen greifbarer und konkreter und dient einem besseren Verständnis von und Umgang mit Auswirkungen von Nachhaltigkeitsentwicklungen auf die Aktivitäten und Strategien einer Organisation.“\****

Das vorliegende Dokument dient der transparenten Vorstellung der Nachhaltigkeitsstrategie und Berichterstattung über den bisherigen Nachhaltigkeitsweg von München 2022. Damit können alle Beteiligten und die Öffentlichkeit über den Umsetzungszustand unterrichtet werden. Die entwickelten sechs Fokusthemen mit jeweiligen Zielsetzungen, Maßnahmenpaketen und Indikatoren zur Messung der Ziele werden in den nachfolgenden Kapiteln dargelegt. Unser Nachhaltigkeitsmanagement verfolgt den Plan-Do-Check-Act-Zyklus,

sodass dieser Bericht den Status quo zum Zeitpunkt der Veröffentlichung darstellt und nicht als ein abgeschlossener Prozess verstanden werden kann. Wir haben stets ein offenes Ohr für kreative Ideen, wie wir gemeinsam unsere Nachhaltigkeitsziele erreichen und gemeinsam neue Standards setzen können, um ein nachhaltiges Erbe zu erschaffen.

Diese Berichterstattung orientiert sich an den Grundsätzen und der Umsetzungsanleitung der G4-Leitlinien

zur Nachhaltigkeitsberichterstattung und den Event Organizers Sector Disclosures der **Global Reporting Initiative (GRI)**. Unsere Indikatoren sind größtenteils an GRI-Indikatoren angelehnt und wurden in diesem Zuge aufgrund von örtlichen Gegebenheiten und spezifischen Rahmenbedingungen angepasst und ergänzt. Unter Einbeziehung externer Perspektiven aus dem akademischen Feld des Umweltmanagements und der Sporteventpraxis erfolgte in Zusammenarbeit die Erstellung des Berichts.

Die sechs Fokusthemen der Nachhaltigkeitsstrategie von München 2022 werden stets nach dem Schema „Relevanz, Zielsetzung und Planungsstand der Maßnahmenpakete“ im Folgenden skizziert. Abschließend wird eine Übersicht des jeweiligen Fokusthemas inklusive einer Bewertung des Status quo der Maßnahmenpakete bereitgestellt, welche sich im Anhang über alle sechs Fokusthemen gebündelt befindet.

\* Global Reporting Initiative (2015, S. 3): G4 Leitlinien zur Nachhaltigkeitsberichterstattung. Zugriff unter [German-G4-Part-One.pdf \(his-he.de\)](#)





© Herr Bohn

# FOKUSTHEMEN – ÖKOLOGISCHE NACHHALTIGKEIT



FOKUSTHEMEN – ÖKOLOGISCHE NACHHALTIGKEIT

# NACHNUTZUNG VON SPORTSTÄTTEN UND -EQUIPMENT

# NACHNUTZUNG VON SPORTSTÄTTEN UND -EQUIPMENT

Es gibt international unzählige Beispiele sogenannter White Elephants, d. h. überdimensionierter Wettkampfstätten, die ausschließlich für die Besuchermassen von Mega-Events, jedoch ohne Nachnutzungskonzepte errichtet wurden, fortan leer stehen und negative ökologische Auswirkungen aufweisen. Doch dass es auch anders geht, beweist der Olympiapark München. 1972 für die Olympischen Spiele errichtet, finden bis heute regelmäßige Sport-, Musik- und Kulturveranstaltungen statt; somit gilt der Olympiapark als ein Paradebeispiel für ein nachhaltiges Nachnutzungsmanagement von Sportstätten.

Die European Championships Munich 2022 bekräftigen den Ruf des Olympiaparks, indem die Veranstaltung 50 Jahre nach den Olympischen Sommerspielen

größtenteils die Sportstätten von 1972 nutzt. Es wird dennoch teils unerlässlich sein, temporäre Bauten zu errichten, Sanierungs- und Renovierungsarbeiten vorzunehmen und Sportgeräte anzuschaffen. Die übergeordnete Zielsetzung dieses Fokusthemas lautet somit, möglichst viele bestehende Sportstätten zu nutzen und Neubauten zu vermeiden. Zudem wird eine hohe Wiederverwendung angestrebt, um den Lebenszyklus der Materialien temporärer Bauten auszunutzen. Auch für Equipment des sportlichen Betriebes gilt es, durch Miete oder Weitergabe eine langfristige Nutzung zu garantieren. Um diese Ziele bestmöglich zu erreichen, wurden innerhalb dieses Handlungsfeldes die folgenden Maßnahmen definiert und teilweise mit der Umsetzung bereits begonnen.







© Adobe Stock / Fabio

### **NUTZUNG BESTEHENDER TRAININGS- UND WETTKAMPFSTÄTTEN:**

Zunächst ist anzumerken, dass für die European Championships keine neuen Gebäude erbaut, keine Flächen versiegelt und langfristig in der Stadt München mit ihrer vortrefflichen Sportinfrastruktur keine neuen Stadien errichtet werden. Für sieben der neun Sportarten der European Championships wurde bewerkstelligt, dass die Wettbewerbe in einem bereits errichteten Venue stattfinden können. Der Olympiapark als multifunktionale Veranstaltungsstätte für Großevents mit Grünanlage für allgemeine unentgeltliche Erholungs- und Freizeitzwecke steht dabei als Herzstück und

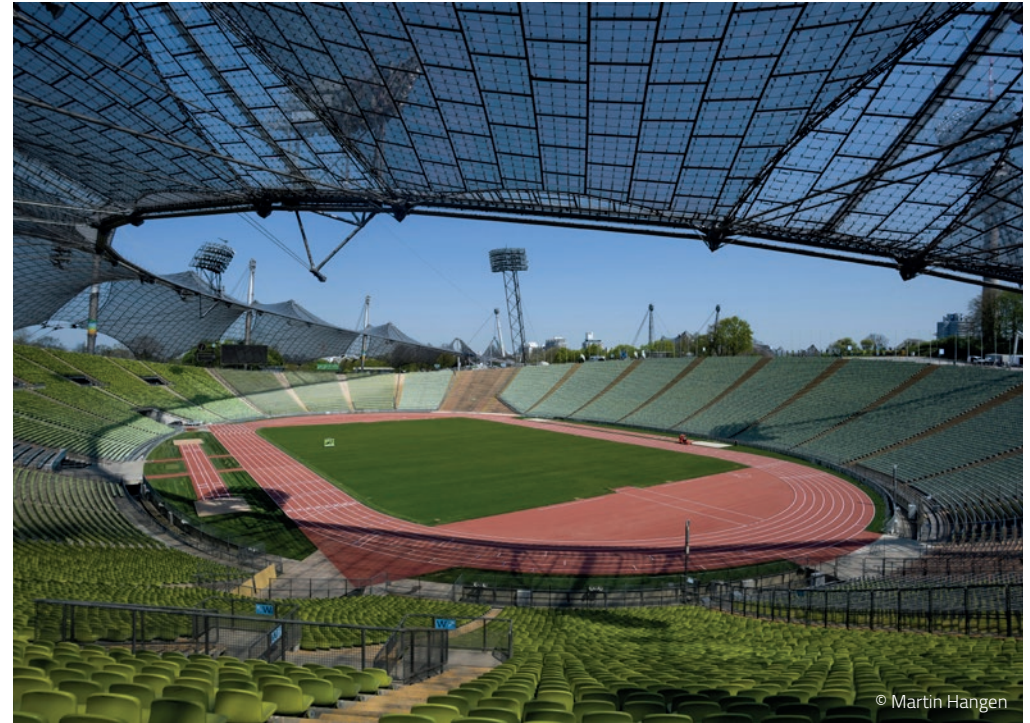
Hauptaustragungsort der European Championships im Mittelpunkt. Unter der berühmten Zeltdachkonstruktion finden im Olympiastadion die Leichtathletik-Wettkämpfe und in der Olympiahalle die Wettbewerbe im Turnen statt. Neben Turnen und Leichtathletik dient der Olympiapark als Austragungsort für Triathlon, BMX Freestyle und Mountainbike. Bei der Nutzung des Berges für die Mountainbike-Rennen lassen sich zwar direkte ökologische Auswirkungen in Form der Beeinträchtigung der Oberfläche für den Mountainbike-Streckenbau vorab feststellen, jedoch wird das Vorhaben durch eine ökologische Baubegleitung betreut. Dabei hat die Eindämmung der dadurch entstehenden,

kurzfristigen Vegetationsstörung oberste Priorität. Beispielsweise verläuft der Mountainbike-Kurs großteils über bereits vorhandene Wege und Trampelpfade. Ebenfalls fokussiert werden direkt an das Event anschließende Renaturierungsmaßnahmen, die vorsehen, den Olympiaberg mittels eines autochthonen Saatgutes in seinen Ursprungszustand zurückzuführen bzw. zusätzlich die Biodiversität der Flora im Olympiaberg-Biotop zu fördern. Ferner wurde ein naturschutzfachliches Gutachten in Auftrag gegeben. Wir haben uns durch Selbstaufgaben verpflichtet, keine langfristigen ökologischen Schäden am Olympiaberg entstehen zu lassen.





© Thomas Deuschel



© Martin Hangen



© European Championships Munich 2022

Weitere Sportstätten innerhalb Münchens werden ebenfalls für die European Championships Munich 2022 genutzt. Für die Tischtennis-Wettbewerbe und den Bahnradsport beziehen die European Championships die Rudi-Sedlmayer-Halle respektive die Messe München. Den originalen olympischen Sportstätten von 1972 zugehörig ist die Olympia-Regattaanlage in Oberschleißheim, wobei Sanierungsarbeiten nötig sind, um

die Europameisterschaften im Rudern und Kanu-Rennsport auszutragen. Vorgenommene und geplante Sanierungsarbeiten integrieren den nachhaltigen Aspekt der Nachnutzung insofern, dass dieser Venue auch nach der Veranstaltung weiterhin sportliche Zwecke erfüllt. Dasselbe Prinzip gilt für weitere Sanierungs- und Renovierungsarbeiten, wie beispielsweise für die Leichtathletik-Laufbahn im Olympiastadion.



**MIETFÄHIGKEIT TEMPORÄRER BAUTEN UND VON SPORTEQUIPMENT VOR DEM KAUF PRÜFEN:**

Erwähnenswert an dieser Stelle ist die Notwendigkeit einer gewissen Anzahl an temporären Bauten, vornehmlich in Form von Gerüst- und Zeltbauten, welche die bestehenden Sportstätten ergänzen, um die European Championships durchführen zu können. Beispielsweise werden zusätzlich zu den Sanierungsarbeiten an der Regattaanlage temporäre Bauten, wie z. B. eine Tribüne benötigt. Auch soll die ganze Stadt in den Bann der European Championships gezogen werden, um den Münchnerinnen und Münchnern den Sport so nah wie möglich zu bringen, weshalb auf dem Königsplatz mit Hilfe temporärer Bauten die Beachvolleyball-Spiele und Wettkämpfe im Sportklettern stattfinden werden. Hinzu kommen der BMX-Park, die Radrennbahn und die Kletterwände als integrierte sportliche Bauten in den jeweiligen Venues. Bei den notwendigen temporären Bauten wurde vorab geprüft, ob diese gemietet werden können, um eine nachhaltige Nutzung durch häufige Verwendung und einen langfristig angesetzten Lebenszyklus zu gewährleisten. Auch wurden

beispielshalber im Vergabeverfahren die Nachhaltigkeits- bzw. Nachnutzungskonzepte der jeweiligen Anbieter berücksichtigt.

**WEITERGABE VON MATERIALIEN UND EQUIPMENT DES SPORTLICHEN BETRIEBS:**

Bei dem unumgänglichen Kauf von Sportgeräten oder der unentbehrlichen Beschaffung von Materialien, wie beispielsweise Turngeräten, Leichtathletik-equipment aber auch Sand für die Beachvolleyball-Courts, wurde darauf geachtet, dass Mieten stets dem Kauf vorgezogen oder eine Weitergabe zur Wiederverwendung im Anschluss an die Veranstaltung bereits vorab organisiert wird. Die Weitergabe-Maßnahmen sehen vor, Sport-equipment und -materialien entweder zu verkaufen oder an Schulen, Universitäten oder Sportvereine weiterzugeben. Die Planungen zur Nachnutzung von Sportgeräten bedeuten für eine Sportgroßveranstaltung wie die European Championships gleichzeitig auch, dass als Output Abfall vermieden wird, was innerhalb des Fokusthemas drei der Nachhaltigkeitsstrategie, Abfall und Littering, gesondert und ausführlich erläutert wird.



© Glasgow 2018 via Getty Images



## DAS NACHHALTIGKEITSMANAGEMENT DES FOKUSTHEMAS EINS AUF EINEN BLICK

### Ziele

- ▶ Möglichst viele bestehende Sportstätten in München und Umland sowie geringe Anzahl temporärer Bauten nutzen
- ▶ Wiederverwendung der Materialien von temporären Bauten und Installationen
- ▶ Langfristige Weiternutzung von Sportequipment

### SDGs



### Maßnahmenpakete

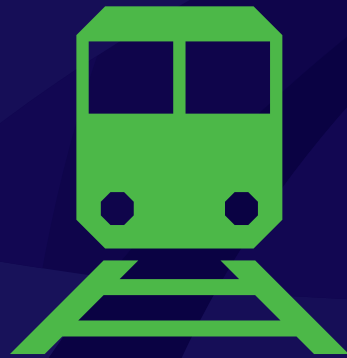
### Planungsstatus

Nutzung bestehender Trainings- und Wettkampfstätten	<div style="width: 100%; height: 15px; background-color: #4CAF50;"></div>
Mietfähigkeit temporärer Bauten und von Sportequipment vor dem Kauf prüfen	<div style="width: 90%; height: 15px; background-color: #4CAF50;"></div>
Weitergabe von Materialien und Equipment des sportlichen Betriebs	<div style="width: 80%; height: 15px; background-color: #4CAF50;"></div>

### Indikatoren

- ▶ Aufschlüsselung der Trainings- und Wettkampfstätten nach bestehend, renoviert bzw. saniert, temporäre Bauten und Neubau
- ▶ Anteil an gemieteten Objekten und Sportequipment
- ▶ Anteil an weitergenutzten Objekten und Sportgeräten, welche gekauft werden mussten





FOKUSTHEMEN – ÖKOLOGISCHE NACHHALTIGKEIT

# CO<sub>2</sub>-NEUTRALER TRANSPORT UND MOBILITÄT

# CO<sub>2</sub>-NEUTRALER TRANSPORT UND MOBILITÄT

Die European Championships werden an elf Veranstaltungstagen im August 2022 rund eine Million Besucherinnen und Besucher in München willkommen heißen. Neben der Reisetätigkeit von in- und ausländischen Fans, Athletinnen und Athleten, Sponsoren, Volunteers sowie Standbetreiberinnen und -betreibern müssen auch das Equipment, Speisen und Getränke, temporäre Infrastrukturen, Merchandising-Artikel, usw. transportiert werden. Der Bereich Transport und Mobilität stellt bei den European Championships Munich 2022 den größten Anteil des CO<sub>2</sub>-Fußabdrucks dar. In Zeiten der Klimakrise liegt der Schwerpunkt darauf, die Menge an emittierten Treibhausgasen zu minimieren, um den Klimawandel nicht weiter anzukurbeln und die unvermeidbaren Emissionen zu kompensieren. Abgesehen von der Distanz stellt die Wahl des Transportmittels einen wesentlichen Einflussfaktor auf die Höhe der Treibhausgasemissionen dar.

Da es keine kohärente Definition gibt, die bezüglich der CO<sub>2</sub>-Bilanzierung eines Sportevents als internationale oder nationale Richtlinie gilt, ist es umso bedeutender, Systemgrenzen eindeutig zu bestimmen und transparent zu kommunizieren. Vor diesem Hintergrund arbeitet das LOC der European Championships Munich 2022 mit ClimatePartner, als Lösungsanbieter im Klimaschutz, zusammen. Auf Basis des Greenhouse Gas Protocols werden die Treibhausgasemissionen für das Sportgroßereignis kalkuliert.

Mit der Climate Neutral Now Initiative\* verleihen die Vereinten Nationen ihrem Klimaschutzvorsatz Nachdruck. Die Initiative konzentriert sich auf das Berechnen, Reduzieren und Kompensieren von Emissionen. Ausgehend von diesen wirkungsvollen und bewährten Maßnahmen ist es unser Ziel, umweltfreundliche

Mobilitätslösungen zu fördern. Dabei geht es u. a. auch um die Förderung des Langsamverkehrs und der Minimierung des Individualverkehrs, der auf fossilen Brennstoffen basiert. Überdies lautet ein weiteres Ziel, zur Reduzierung der CO<sub>2</sub>-Emissionen innerhalb dieses Fokusthemas eine verstärkte Nutzung des ÖPNV und des Schienenpersonenfernverkehrs zu fördern. Weiterhin zielen wir darauf ab, unsere Fans für das Thema Klimaschutz zu sensibilisieren und an ihre Eigenverantwortung zu appellieren. Schließlich streben wir an, die veranstaltungsbedingten Reiseaktivitäten zu kompensieren. Damit unterstützen wir neben den SDGs der Vereinten Nationen gleichzeitig die Ziele der Stadt München, die Klimaneutralität anzustreben. Die folgenden Abschnitte beschreiben Maßnahmen zum Fokusthema zwei und den diesbezüglichen Status quo.

\* United Nations Climate Change (o.D.): Climate Neutral Now. Zugriff unter <https://unfccc.int/climate-action/climate-neutral-now>





### **NUTZUNG DER LOKALEN VERKEHRSIN- FRASTRUKTUR UND VENUE-KONZEPT DER KURZEN WEGE:**

Die Stadt München liefert hervorragende infrastrukturelle Bedingungen als Drehkreuz für Verkehr und Transport im Zentrum Europas, denn Bayerns Landeshauptstadt liegt geografisch vorteilhaft und verfügt über eine ausgezeichnete Bahnanbindung sowie ein ausgedehntes ÖPNV-Netz (Gesamstreckennetz von 1.122 Kilometern). Seit mehr als 15 Jahren wird zudem z. B. durch die Kampagne „Radlhauptstadt“ der Münchner Radverkehr gefördert; auf über 1.200 Kilometern ausgebauten Radwegen kann sich jede und jeder klimafreundlich und gesund durch die City bewegen. Damit bietet die Stadt München einen günstigen Ausgangspunkt, der bereits in der Bewerbungsphase bedacht wurde. Es ist uns somit ermöglicht, emissionsarme Verkehrsmittel für die European Championships Munich 2022 zu integrieren. Im Zusammenspiel mit „kurzen Wegen“ als übergreifendes Credo beim Venue-Konzept und der Hotelauswahl von München 2022 wird nicht nur den Besucherinnen und Besuchern, sondern auch der Umwelt ein Gefallen getan.





© unplash / Etienne Girarde



© unplash / Robert Ruggiero

### UMWELTFREUNDLICHE ANREISE UND MOBILITÄT FÖRDERN:

Neben den direkten Maßnahmen setzen wir auf die indirekte Wirkung der emissionsreduzierenden Maßnahmen; hierbei helfen attraktive und vergünstigte Angebote im öffentlichen Nah- und Fernverkehr sowie Kommunikationskampagnen. Beispielsweise besteht hierfür bereits der Kontakt mit Mobilitätsdienstleistern, um vergünstigte Angebote deutschlandweit zu ermöglichen. Des Weiteren erhalten die Besucherinnen und Besucher ein kostenloses ÖPNV-Ticket in Verbindung mit dem Ticketkauf für die European Championships. Der Großteil der Akkreditierten kann ebenfalls im Veranstaltungszeitraum die öffentlichen Verkehrsmittel kostenlos nutzen. Gemäß den Veranstaltungszeiten sind ein angepasster ÖPNV-Fahrplan und eine erhöhte Taktung vorgesehen. Im Rahmen von München 2022 können im optimalen Fall neue Zielgruppen erreicht werden, die durch positive Erfahrung die öffentlichen Verkehrsmittel oder umweltfreundlichere Alternativen nach der Veranstaltung weiterhin nutzen. Darüber hinaus integrieren wir Infos rund um das Thema Nachhaltigkeit auf unserer Website, womit wir die Besucherinnen und Besucher hinsichtlich ihrer Wahl des Fortbewegungsmittels vorab sensibilisieren. Das bedeutet innerhalb dieses Fokus-themas die Förderung des Klimaschutz-Engagements

der Münchnerinnen und Münchner, damit sie bestenfalls zu Fuß, mit dem Skateboard, Roller oder Fahrrad zum Event gelangen. Um den Fahrradfahrerinnen und -fahrern den größtmöglichen Komfort an den Veranstaltungsstätten zu bieten, sollen ausreichend Leihfahrräder und Fahrradständer bereitgestellt werden. Die Idee einer Fahrradgarderobe wird ebenfalls aktuell ausgearbeitet. Auch die Substitution von fossilen Brennstoffen in Form von klimafreundlicheren Veranstaltungsfahrzeugen zählt zu den fokussierten, emissionsparenden Methoden vor und während der European Championships Munich 2022. Zum aktuellen Planungsstand stehen wir vor Herausforderungen u. a. durch infrastrukturelle Gegebenheiten vor Ort, welche es eventuell nicht zulassen, vollständig klimafreundlichere Transportmittel einzusetzen.

Trotz der geplanten CO<sub>2</sub>-Minderungsmaßnahmen emittieren die European Championships Munich 2022 voraussichtlich eine fünfstellige Menge an Treibhausgasemissionen in Tonnen CO<sub>2</sub>-Äquivalente, wobei Transport und Mobilität mit Abstand den größten Anteil ausmachen (rund 65%). Als Kalkulationsgrundlage gelten die Treibhausgasemissionen des Veranstalters (Energie- und Wärmeverbrauch, Mobilität, Übernachtungen und Catering der Akkreditierten sowie der Athletinnen und Athleten, Transport und Logistik, Abfälle).





### KOMPENSATION UND UNTERSTÜTZUNG VON KLIMASCHUTZPROJEKTEN:

Nach einer ersten Kalkulation der CO<sub>2</sub>-Bilanz wurden zwei weitere Maßnahmen beschlossen. Zum einen wird durch drei ausgewählte Klimaschutzprojekte der kalkulierte Event-CO<sub>2</sub>-Fußabdruck der unvermeidbaren Emissionen (Scope 1) in Kooperation mit **ClimatePartner** kompensiert. Bei den international anerkannten Klimaschutzprojekten mit VC Standard handelt es sich z. B. um eine Aufforstung in Nicaragua. Zum anderen bieten wir den Besucherinnen und Besuchern die Möglichkeit, in Kooperation mit ClimatePartner beim Ticketkauf einen Klimaschutzbeitrag in Höhe von 1,40 € zu leisten, wodurch das Klimaschutzprojekt in Nicaragua ebenfalls unterstützt wird. Die Kalkulation des Klimaschutzbeitrags für die Besucherinnen und Besucher bezieht sich neben den durchschnittlichen Reiseaktivitäten auch auf die Übernachtungen und den Konsum während des Events.

Zusätzlich zu der Kompensation durch internationale, zertifizierte Klimaschutzprojekte, die einer jährlichen Auditierung durch unabhängige Dritte unterliegen und zur Erreichung der SDGs beitragen, ist im Rahmen von Count & Last eine Challenge geplant, welche ein regionales Aufforstungsprojekt in Bayern miteinbezieht. Weitere Informationen zu dem regionalen Klimaschutzprojekt sind auf der Website von ClimatePartner unter folgendem Link zu finden: <https://fpm.climatepartner.com/project/1111/de>



Die Kalkulation des CO<sub>2</sub>-Ausstoßes wird im Nachgang der Veranstaltung von ClimatePartner validiert und ggf. bezüglich der Kompensationshöhe nachjustiert. Zum aktuellen Zeitpunkt der Veröffentlichung des Berichtes können wir somit bereits festhalten, dass eines unserer Ziele – den Sektor Transport und Mobilität klimaneutral bereitzustellen – erreicht wurde.



## DAS NACHHALTIGKEITSMANAGEMENT DES FOKUSTHEMAS ZWEI AUF EINEN BLICK

### Ziele

- ▶ CO<sub>2</sub>-Reduktion durch die Minimierung des auf fossilen Brennstoffen basierenden Individualverkehrs, die verstärkte Nutzung des öffentlichen Nah- und Fernverkehrs und die Förderung des Langsamverkehrs
- ▶ Einsatz von CO<sub>2</sub>-armen Mobilitätslösungen
- ▶ Sensibilisierung der Fans für das Thema Klimaschutz
- ▶ Kompensation der eventbezogenen Reise- und Transportaktivitäten

### SDGs



### Maßnahmenpakete

### Planungsstatus

Nutzung der lokalen Verkehrsinfrastruktur und Venue-Konzept der kurzen Wege



Umweltfreundliche Anreise und Mobilität fördern



Kompensation und Unterstützung von Klimaschutzprojekten



### Indikatoren

- ▶ Anteil CO<sub>2</sub>-arme Anreise nach Kategorien (z. B. zu Fuß, Fahrrad, ÖPNV, etc.)
- ▶ Anteil des Shuttle-Services und der Busse mit alternativen Antriebsformen
- ▶ Themenspezifische Bildungsangebote und Sensibilisierung auf dem Eventgelände für Besucherinnen und Besucher
- ▶ Anzahl an geleisteten Klimaschutzbeiträgen durch die Besucherinnen und Besucher
- ▶ Unvermeidbare, kompensierte CO<sub>2</sub>-Emissionen





FOKUSTHEMEN – ÖKOLOGISCHE NACHHALTIGKEIT

# ABFALL UND LITTERING

# ABFALL UND LITTERING

Im Regelfall produzieren Großveranstaltungen eine enorme Menge an Abfall, welcher zum Teil oftmals unkontrolliert weggeworfen wird (Littering), wenn nicht seitens des Veranstalters Maßnahmen ergriffen und das Potenzial der Ressourcenrückgewinnung genutzt wird. Dabei sind maßgeblich Speisen, Getränke, Verpackungen, Flyer, Banner sowie weitere Dekoartikel für die Müllentstehung verantwortlich, was ohne ein effizientes Abfallmanagement für eine hohe Umweltbelastung sorgt. Zugleich kann eine Sportgroßveranstaltung wie die European Championships 2022 als Katalysator dienen, um die Entwicklung von Lösungen und die Sensibilisierung der Stakeholder bezüglich der Abfallreduzierung, der richtigen Mülltrennung und den Möglichkeiten des Recyclings voranzutreiben.

Wir konzentrieren uns darauf, als abfall- und litteringarme Veranstaltung mit schonendem Umgang von Ressourcen für ein sauberes Stadtbild in München zu sorgen. Denn München als Gastgeberstadt der European Championships Munich 2022 hat sich 2019 das Ziel gesetzt, Zero Waste City zu werden. Neben großartigen Initiativen in München setzen wir uns dafür ein, der Zero Waste Vision der Stadt München ein Stück näher zu kommen. In das Netzwerk aus Organisationen, Universitäten und

diversen Stammtischen, die sich dem Thema müllfreies München annehmen, sind wir eingetaucht und stehen in regem Austausch. Allen voran leistet der lokal ansässige, gemeinnützige Verein **rehab republic** in Form von Bildungskampagnen und Clean-up-Aktionen bedeutsame Arbeit; im Juli 2021 veröffentlichte dieser z. B. einen Zero Waste Guide für München. Gemeinsam mit rehab republic starten wir partizipative Projekte im Rahmen von **Count & Last** sowie Workshops während der Veranstaltungstage im August 2022.

Um unser Vorhaben im Abfallmanagement sichtbar zu vermitteln, haben wir uns nach der Analyse der Abfallarten- und Volumenschätzungen Ziele gesetzt und entwickeln parallel zu diesem Bericht ein Abfallmanagementkonzept. Unser oberstes Ziel ist, eine möglichst geringe Menge an Abfall und Littering zu erzeugen. Bezüglich der Abfalltrennung streben wir eine sortenreine Trennung sowie eine möglichst geringe Menge an Restmüll an. Des Weiteren haben wir uns das Ziel einer hohen Wiederverwendung gesetzt. Zudem haben wir uns eine möglichst hohe Recyclingquote als Ziel gesteckt. Im Hinblick auf die Abfallvermeidung, -reduzierung und -trennung sowie Recycling wurden die folgenden Maßnahmen konzeptioniert.



© unsplash / Jon Tyson



### KONZEPTIONIERUNG UND IMPLEMENTIERUNG EINES ABFALLMANAGEMENTKONZEPTS:

Bereits erwähnt und übergeordnet zu den nachstehenden Maßnahmen anzusehen entwickelt das LOC gemeinsam mit Unternehmen sowie Expertinnen und Experten der Abfallwirtschaft ein Konzeptpapier, um die Zero Waste Philosophie bei den European Championships aufzugreifen und speziell im Hinblick auf das Recycling eine hohe Quote zu erreichen. Laut der Zero Waste Philosophie, dem Kreislaufwirtschaftsgesetz (KrWG) und den städtischen Regelungen für Veranstaltungen in München steht die Abfallvermeidung an erster Stelle. Vor diesem Hintergrund bezieht sich der Großteil der aktuell geplanten Maßnahmen von München 2022 auf müllreduzierende Maßnahmen.



### SENSIBILISIERUNG DER TEILNEHMERINNEN UND TEILNEHMER FÜR DIE MÜLLPROBLEMATIK:

Im Rahmen der Initiative **Count & Last** fangen wir bereits vor dem Event an, die Eigeninitiative der European Championships-Community zu fördern und damit zugleich auf das Müllproblem aufmerksam zu machen. Aber auch während des Events möchten wir durch Spiel und Spaß die Besucherinnen und Besucher besonders auf das Thema Abfalltrennung aufmerksam machen. Hierfür planen wir beispielsweise den Einsatz eines Kippomats. Zudem werden im Voraus spezifische Stakeholder über unsere Nachhaltigkeitsambitionen informiert. Dabei zählen wir u. a. auf die Eigenverantwortung von diversen Sponsoren und Dienstleistern.

### EINFÜHRUNG EINES MEHRWEGSYSTEMS:

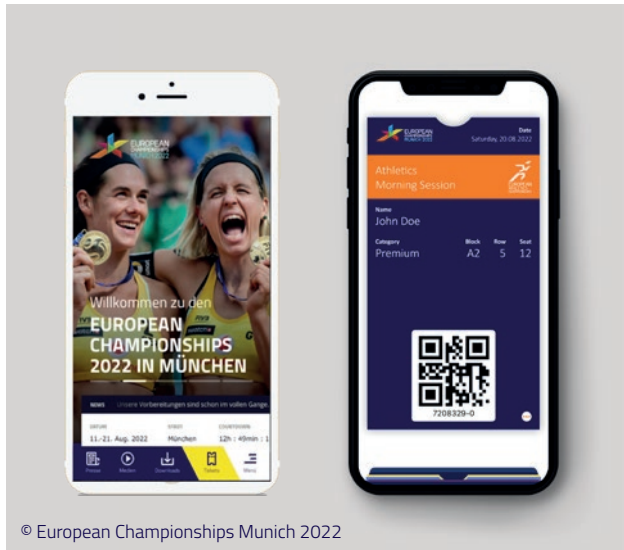
Während des Events gilt Mehrweg vor Einweg, was im Regelfall auch den Vorstellungen und Erwartungen der Besucherinnen und Besucher entgegenkommt und dem Münchner Mehrweggebot auf städtischem Grund entspricht. Ein strenges Mehrwegsystem ist für die Bereiche Volunteers, Crew, Media und Broadcast sowie für die VIPs vorgesehen und gut umzusetzen. Im Gegensatz dazu stehen wir derzeit beim Public Catering vor der Herausforderung, die Ausgabe von Speisen und Getränken ausschließlich über Mehrwegsysteme zu organisieren. Die Sicherheit der Besucherinnen und Besucher hat oberste Priorität, weshalb sichergestellt werden muss, dass Geschirr kein risikoreiches Wurfobjekt darstellt. Eine weitere Herausforderung ist der Aufbau einer Infrastruktur zum Spülen sowie die logistische Abwicklung. An dieser Stelle ist zu beachten, dass die ökologischen Auswirkungen durch Transport und Logistik (z. B. Spülzentren) bei der Entscheidung mit einfließen müssen.

Aus diesen Gründen arbeiten wir vor allem im To-Go-Bereich daran, bestmöglich umweltfreundliche Alternativen bereitzustellen. Gebündelt behandelt werden diese Themen in der Catering-Ausschreibung und in den von uns auferlegten Vorgaben und Empfehlungen für Standbetreiberinnen und -betreiber.

### ERRICHTUNG VON WASSERSPENDERN:

Um insbesondere die Menge an verwendeten Plastikflaschen während des Events zu reduzieren, ist die Aufstellung von Wasserspendern für akkreditierte Bereiche geplant. Generell und nach bisheriger Eventerfahrung im Olympiapark landen sogar Pfandflaschen oftmals in der Tonne oder enden schlimmstenfalls als Littering-Produkt in der Umwelt. Diesem Phänomen möchten wir mit Wasserspendern und der Nutzung von zur Verfügung gestellten Mehrwegtrinkflaschen entgegenwirken. Diese umweltfreundliche Option würde einer sechsstelligen Einsparung an PET-Flaschen entsprechen. Durch Herausforderungen – vor allem bezüglich der Infrastruktur und der Distribution von Trinkwasser – können wir zum aktuellen Zeitpunkt noch nicht sicher sagen, ob eine Umsetzung dieser Maßnahmenidee möglich sein wird.





© European Championships Munich 2022

**EINFÜHRUNG VON DIGITALEN ALTERNATIVEN ALS PAPIERLOSE LÖSUNGEN:**

Papierdrucke sollen durch digitale Services in der offiziellen App der European Championships 2022 vermieden werden. Hierbei umfasst die App folgende Leistungen und vermeidet dadurch Abfall: Das Programmheft wird digital angeboten, bis auf eine kleine Ausnahme von 200 Exemplaren aufgrund vertraglicher Verpflichtungen gegenüber Stakeholdern; Tickets werden zusätzlich als eTicket angeboten; die Zeitpläne werden digital einzusehen sein; eine integrierte Navigation in der App ersetzt ausgedruckte Pläne und Karten. Essensgutscheine für Akkreditierte, die normalerweise auf Papier gedruckt werden, sollen als QR-Code auf den Akkreditierungskarten integriert werden. Allerdings stehen wir derzeit vor operativen Herausforderungen bezüglich des Formats, womit eine Umsetzung noch nicht gewährleistet ist.

**RESSOURCENSCHONENDE KONZEPTE BEZÜGLICH UNIFORMEN UND MERCHANDISING:**

Im Sporteventmanagement stellen Merchandise und Uniformen für Mitarbeiterinnen und Mitarbeiter einen potenziell müllverursachenden und ressourcenintensiven Bereich dar. Daher streben wir die Zusammenarbeit mit Partnern an, welche auf nachhaltige Konzepte in der Produktion und im Vertrieb setzen. Beispielsweise werden Unisex-Uniformen und ein Size Guide verwendet, womit Ersatzpuffergrößen reduziert werden. Weiterhin sollen z. B. die Polyester-Produkte für die Einkleidung des Teams aus Eco-Polyester bestehen und alle Produkte in recycelten Polybags geliefert werden.

**REDUKTION DES ENTSORGUNGSFAKTORS BEZÜGLICH DEKO, GIVE-AWAYS, WERBEBANNERN, ESSENSRESTEN, ETC.:**

Allgemein gilt es, den Entsorgungsfaktor eventbezogener Produkte zu reduzieren und noch verwertbare Produkte vor der Mülltonne zu bewahren. Dies spielt eine besonders große Rolle bei den Dekomaterialien des Festivals The Roofs, wobei die Ausschreibung neben der Verwendung von nachhaltigen Materialien auch ein Kriterium für die Gewährleistung der Wiederverwendung berücksichtigt. Bei der Auswahl der Give-aways sollen nachhaltige bzw. Zero Waste Geschenke gegenüber konventionellen müllverursachenden Give-aways präferiert werden. Wir geben beispielsweise Turnbeutel für die alltägliche Nutzung oder Honig in Mehrweggläsern von den European Championships-Bienen im Olympiapark aus. Einen weiteren müllintensiven und eventspezifischen Bereich stellt das Branding dar. Aktuell suchen wir zusammen mit Behindertenwerkstätten und weiteren Partnern nach Lösungsansätzen durch Wiederverwertung in Form

von Upcycling oder die unentgeltliche Weitergabe von Bannern, um das Müllaufkommen zu reduzieren. Bezüglich überschüssiger Lebensmittel, die noch essbar sind, streben wir eine Kooperation mit der Tafel München und mit Foodsharing an, um Produkte vor der Mülltonne zu bewahren. Damit möchten wir ein Zeichen gegen Lebensmittelverschwendung setzen.

**ABFALLTRENNSYSTEM UND -VERWERTUNG:**

Neben der Abfallvermeidung und -reduktion fokussieren wir uns darauf, innerhalb unseres Abfallmanagementkonzepts für die European Championships Munich 2022 ein effizientes Abfalltrennsystem zu erarbeiten und bestmögliche Lösungen für die Entsorgung und Recyclingprozesse zu entwickeln. Zentral legen wir Wert auf eine sortenreine Abfalltrennung, die von uns proaktiv gesteuert werden soll, wodurch der Abfall möglichst umweltgerecht verwertet werden kann.



© Pawel Czerwinski



## DAS NACHHALTIGKEITSMANAGEMENT DES FOKUSTHEMAS DREI AUF EINEN BLICK

### Ziele

- ▶ Möglichst geringes Gesamtmüllaufkommen
- ▶ Möglichst wenig Littering
- ▶ Hohe Wiederverwendungsrate
- ▶ Sortenreine Trennung
- ▶ Hohe Recyclingrate

### SDGs



### Maßnahmenpakete

### Planungsstatus

Konzeptionierung und Implementierung eines Abfallmanagementkonzepts	<div style="width: 100%; height: 15px; background-color: #28a745;"></div>
Sensibilisierung der Teilnehmerinnen und Teilnehmer für die Müllproblematik	<div style="width: 100%; height: 15px; background-color: #28a745;"></div>
Einführung eines Mehrwegsystems	<div style="width: 100%; height: 15px; background-color: #28a745;"></div>
Errichtung von Wasserspendern	<div style="width: 100%; height: 15px; background-color: #28a745;"></div>
Einführung von digitalen Alternativen als papierlose Lösungen	<div style="width: 100%; height: 15px; background-color: #28a745;"></div>
Ressourcenschonende Konzepte bezüglich Uniform und Merchandising	<div style="width: 100%; height: 15px; background-color: #28a745;"></div>
Reduktion des Entsorgungsfaktors bezüglich Deko, Give-aways, Werbebannern, Essensresten, etc.	<div style="width: 100%; height: 15px; background-color: #28a745;"></div>

### Indikatoren

- ▶ Abfallmenge in Gramm pro Besucherin bzw. Besucher
- ▶ Menge in Gramm an gesammeltem Littering pro Besucherin bzw. Besucher
- ▶ Wiederverwendungsrate nach dem Event
- ▶ Nachsortierungsrate
- ▶ Recyclingrate





© unsplash / Piero Nigro

# FOKUSTHEMEN – SOZIALE NACHHALTIGKEIT





FOKUSTHEMEN – SOZIALE NACHHALTIGKEIT

# WIRKUNG AUF DEN BREITEN- UND LEISTUNGSSPORT

# WIRKUNG AUF DEN BREITEN- UND LEISTUNGSSPORT

80 Prozent der Kinder und Jugendlichen weltweit bewegen sich nicht ausreichend, so eine aktuelle Studie\* der Weltgesundheitsorganisation (WHO). Bewegungsmangel als gesellschaftliches Problem führt zu weitreichenden Folgen für die Gesundheit jeder und jedes Einzelnen und sorgt weltweit für fünf Millionen vorzeitige Todesfälle pro Jahr. Sport fördert nicht nur die Gesundheit, sondern hat ebenso das Potenzial, soziale Werte in unserer Gesellschaft zu entwickeln, zu fördern und zu festigen. Teamgeist, Fairness, Integration, Respekt und Verantwortungsbewusstsein sind nur einige dieser Werte, die der Sport in unser Leben und unsere Gesellschaft transportiert.

Durch die Strahlkraft von Sportgroßveranstaltungen soll es gelingen, Menschen langfristig zu mehr Bewegung und einem gesünderen Lebensstil zu motivieren und

eine positive Wirkung auf den Breiten- und Leistungssport zu erzielen. Zwar hat eine Sportgroßveranstaltung bereits von Natur aus das Potenzial, den Sport durch die Leistungen der Athletinnen und Athleten sowie die mediale Aufmerksamkeit zu fördern, jedoch sind wir bestrebt, das Potenzial durch explizite Maßnahmen bestmöglich zu nutzen.

Wir haben uns das Ziel gesteckt, die Besucherinnen und Besucher für sportliche Aktivitäten zu begeistern und eine positive Entwicklung der Mitgliederzahlen lokaler und regionaler Sportvereine zu fördern. Ferner sieht unsere Zielsetzung vor, die nationalen Sportverbände und die Landessportverbände in die Organisation und Durchführung des Events miteinzubeziehen. Dazu werden die folgenden Maßnahmen entwickelt und sollen zur Zielerreichung innerhalb dieses Fokusthemas beitragen.



\* Bull FC, Al-Ansari SS, Biddle S, Borodulin K, Buman MP, Cardon G, Carty C, Chaput JP, Chastin S, Chou R, Dempsey PC, DiPietro L, Ekelund U, Firth J, Friedenreich CM, Garcia L, Gichu M, Jago R, Katzmarzyk PT, Lambert E, Leitzmann M, Milton K, Ortega FB, Ranasinghe C, Stamatakis E, Tiedemann A, Troiano RP, van der Ploeg HP, Wari V, Willumsen JF (2020). World Health Organization 2020 guidelines on physical activity and sedentary behaviour. DOI: 10.1136/bjsports-2020-102955

### PROJEKT MIT SPITZEN-SPORTLERINNEN UND -SPORTLERN:

Die Dokumentation **Class of 22** begleitet 14 deutsche Athletinnen und Athleten auf ihrem Weg zu den European Championships Munich 2022. Vom Training bis zur Teilnahme an den European Championships – das crossmediale Format blickt hinter die Kulissen und rückt die Protagonistinnen und Protagonisten in den Mittelpunkt. Die Class of 22 deckt die Bandbreite des deutschen Leistungssports ab und spiegelt die gesamte Vielfalt der European Championships wider. Ziel ist es, Vorbilder zu schaffen, auf Besonderheiten der Sportarten aufmerksam zu machen und Einblicke in das Leben von Profis auf dem Weg zu solch einer Sportgroßveranstaltung zu geben.



### PROJEKT MIT KINDERN UND JUGENDLICHEN:

Im Zuge des Projekts **Future Class of 22** sollen Kinder und Jugendliche für den Sport und für die European Championships 2022 begeistert werden. Im Schuljahr 2021/22 richtet sich der Fokus auf den Nachwuchs. Das Programm zielt darauf ab, Schülerinnen und Schülern Freude an der Bewegung und die Werte des Sports näher zu bringen sowie – mit Unterstützung von Schulen und Vereinen – ein Erbe für den Nachwuchssport zu hinterlassen. Das Konzept fußt dabei auf drei Säulen: Sportliche Wettbewerbe, Aktivierung im Breitensport durch die Future Class of 22 Community, und Edutainment in Form eines Aktionstages. In Zusammenhang mit den sportlichen Wettbewerben planen wir u. a. Schulwettkämpfe in Kooperation mit den jeweiligen Landesverbänden der Sportarten Beachvolleyball, Turnen und Tischtennis in München und ganz Bayern. Die Teilnehmenden werden in einem großen Finale direkt zu uns in die originalen Sportstätten geholt. Motiviert werden die Kinder und Jugendlichen über Videobotschaften der Athletinnen und Athleten der Class of 22. Zudem planen wir Kooperationen mit den Initiativen Lauf dich fit! des Bayerischen Leichtathletik-Verbandes sowie Beweg dich schlau! von der Felix-Neureuther-Stiftung in Kooperation mit dem Bayerischen Landessportverband.

Außerdem gibt es seit November die Future Class of 22 Community. Die Online-Community richtet sich an junge Leute im Alter von 14 bis 20 Jahren und findet in Kooperation mit der Deutschen Sportjugend im Deutschen Olympischen Sportbund e.V. und der Deutschen Behindertensportjugend im Deutschen Behindertensportverband e.V. statt. Bis zu den European Championships 2022 werden monatlich wechselnde, interaktive Angebote organisiert: Online-Workshops, digitale Meet & Greets, Beteiligungen an den Count & Last Projekten, weitere Challenges und Austauschmöglichkeiten, sowie Mach mit!-Aktionen. Dies ermöglicht den jungen Menschen sowohl exklusive Einblicke in die neun Sportarten von München 2022 als auch die Möglichkeiten, das Multi-sportevent aktiv mitzugestalten und sich auch darüber hinaus im Sport zu engagieren. Als dritte Säule ist ein sportlicher Aktionstag für Schulen und Vereine geplant.





**EUROPEAN  
CHAMPIONSHIPS  
MUNICH 2022**

# RUN OF 22

**BEGIB DICH AUF DIE STRECKE  
EUROPAS BESTER LÄUFER:INNEN**

**Sei dabei beim Jedermannlauf  
am 15. August 2022**



**[munich2022.com/de/runof22](https://munich2022.com/de/runof22)**

© European Championships Munich 2022

### **MITMACHPROGRAMME UND SPORTLICHE WETTBEWERBE FÜR ALLE:**

Um den Besucherinnen und Besuchern den Sport näher zu bringen, werden wir die Möglichkeit bieten, sich sportlich auszuprobieren und mit Vereinen und neuen Sportarten in Kontakt zu kommen. Die Sportverbände aller neun Sportarten der European Championships werden beim Festival **The Roofs** über alle elf Veranstaltungstage eine eigene Standfläche mit Mitmachprogrammen bespielen. Durch das angedachte European Championships-Sportabzeichen kann ein Anreiz gesetzt werden, alle neun Sportarten auszuprobieren. Beim **Activation Roof** können sich Besucherinnen und Besucher an weiteren Sportarten und körperlichen Aktivitäten probieren, um den Spaß an der Bewegung zu erfahren. Neben Mitmachprogrammen sollen auch sportliche Wettbewerbe einen Beitrag leisten, den Sport in Deutschland zu fördern. Beispielsweise ist mit dem **Run of 22** ein Zehn-Kilometer-Rennen geplant,

bei dem Läuferinnen und Läufer aus dem Breitensport im Anschluss an den Marathon die einmalige Gelegenheit haben auf der Originalstrecke der Profis zu laufen und somit die Atmosphäre der European Championships auf besondere Art erfahren. Weiterhin werden im Rahmen der Triathlon-Wettkämpfe die Altersklassen-Europameisterschaften stattfinden; rund 1.000 Amateurrinnen und Amateuren ist damit die Möglichkeit geboten, sich auf europäischem Niveau zu messen.

### **INTEGRATION VON SPORTVERBÄNDEN:**

Im Voraus und besonders während der European Championships im August 2022 werden verschiedenste Projekte in Kooperation mit nationalen und europäischen Sportverbänden umgesetzt. Auch die Integration von nationalen Sportverbänden in die Organisationsstruktur des LOC ist mittels beratender Tätigkeiten gelungen. Hierdurch wird u. a. den Verbänden die Möglichkeit geboten, sich und ihre Interessen einzubringen.



## DAS NACHHALTIGKEITSMANAGEMENT DES FOKUSTHEMAS VIER AUF EINEN BLICK

### Ziele

- ▶ Besucherinnen und Besucher für sportliche Aktivität begeistern
- ▶ Mitgliederzahlen lokaler und regionaler Sportvereine fördern
- ▶ Einbeziehung nationaler Sportverbände und Landessportverbände in die Organisation und Durchführung des Events

### SDGs



### Maßnahmenpakete

Projekt mit Spitzensportlerinnen und -sportlern – Class of 22



Projekt mit Kindern und Jugendlichen – Future Class of 22



Mitmachprogramme und sportliche Wettbewerbe



Integration von Sportverbänden



### Planungsstatus

### Indikatoren

- ▶ Anteil an Besucherinnen und Besuchern, die während der elf Tage an Mitmachprogrammen teilnehmen
- ▶ Vorab aktivierte Personen und Projekte zum Sporttreiben
- ▶ Veränderung der Mitgliederzahlen in Sportvereinen
- ▶ Anteil an Verbänden, die in der Planung, Organisation und Durchführung des Events eingebunden sind





FOKUSTHEMEN – SOZIALE NACHHALTIGKEIT

# INKLUSION UND BARRIEREFREIHEIT

# INKLUSION UND BARRIEREFREIHEIT



Die European Championships Munich 2022 bringen Menschen zusammen. Miteinander, Austausch, Spaß und Bewegung werden dabei im Vordergrund stehen. München 2022 soll für jede und jeden erlebbar werden. Wir wollen ein Event organisieren, das die Bedürfnisse verschiedenster Anspruchsgruppen berücksichtigt und alle willkommen heißt.

Die Themen Barrierefreiheit und Inklusion spielen dabei eine große Rolle. Barrierefreiheit denkt dabei nicht nur an Menschen mit Behinderung, sondern an Familien, an Sozialbedürftige, an Personen mit Deutsch als Fremdsprache, an ältere Menschen, aber auch an die ganz Kleinen. Kurz: Barrierefreiheit ist für alle da. Zudem möchten wir durch Inklusion die gleichberechtigte Teilhabe von Menschen mit Behinderung und aller weiterer Anspruchsgruppen an den European Championships Munich 2022 ermöglichen.

Konkret haben wir uns vier messbare Ziele gesetzt, um unsere Bemühungen im Nachgang zu bewerten und einen Mehrwert für zukünftige Sportgroßveranstaltungen zu generieren. Unser Ziel ist es, für Besuchende mit Behinderung ein Erlebnis zu kreieren und eine möglichst hohe Zufriedenheit zu gewährleisten. Ein weiteres Ziel sieht vor, dass ein hoher Anteil der Sportstätten rollstuhlgerecht ausgestaltet ist. Zudem sollen Behindertensportverbände und Menschen mit Behinderung in die Vorbereitung und Durchführung der Veranstaltung integriert werden. Schließlich streben wir an, ein Bewusstsein für Inklusion und Barrierefreiheit bei den Besucherinnen und Besuchern zu schaffen. Im Folgenden wird ein Überblick über den aktuellen Stand verschiedener Maßnahmen gegeben, die dazu beitragen, unsere ehrgeizigen Ziele zu erreichen.



### ARBEITSGRUPPE UNDER ONE ROOF:

Nach dem Motto „Barrierefreiheit und Inklusion sind Teamsport“ wurden bereits bei der Entwicklung verschiedenster Maßnahmen Verbände, Vereine, Interessensvertreterinnen und -vertreter sowie Menschen mit Behinderung miteinbezogen. In regelmäßigen Abständen trifft sich die Arbeitsgruppe **Under One Roof** bestehend aus Vertreterinnen und Vertretern des deutschen Behindertensportverbandes, Behinderten- und Rehabilitations-Sportverbandes Bayern, Deutschen Rollstuhl-Sportverbandes, Special Olympics Bayern, des Behindertenbeirats München und des Referats für Bildung und Sport der Landeshauptstadt München. Zu den Themen zählen u. a. die Entwicklung und Priorisierung von Maßnahmen, der Austausch von Erfahrungen und die gegenseitige Nutzung von Netzwerken. Je nach Themenschwerpunkt werden verschiedene Expertinnen und Experten mit und ohne Behinderung hinzugezogen – sie unterstützen die Arbeitsgruppe mit Rat und Tat.

Als Ergebnis verschiedenster Gespräche, Analysen und Workshops wird Barrierefreiheit bei den European Championships Munich 2022 durch die vier Themengebiete Information, Veranstaltungsorte, Mobilität und spezielle Services während des Events gewährleistet. Die aktuellen Planungen der Maßnahmen werden im Folgenden skizziert.

### ARRIEREFREIE KOMMUNIKATION:

Eine barrierefreie Bereitstellung von Informationen ist grundlegend für die Ausgestaltung einer barrierearmen Sportgroßveranstaltung. Dabei hilft der Abbau von Barrieren nicht nur Menschen mit Behinderung, sondern beispielsweise auch Älteren und Personen mit Deutsch als Fremdsprache. Ein zentrales Kommunikationsmedium ist die Website der European Championships Munich 2022. Verschiedene Maßnahmen wurden ergriffen, um die Informationen auf der Website barrierefrei zur Verfügung zu stellen. Neben einer Vielzahl an optischen Einstellmöglichkeiten, Alternativtexten im Code und Tastaturnavigation können die wichtigsten Informationen in Leichter Sprache eingesehen werden. Des Weiteren werden Untertitel in deutscher und in englischer Sprache bei der Veröffentlichung von Videos integriert.

### ROLLSTUHLGERECHTE VERANSTALTUNGSORTE:

Von räumlicher Barrierefreiheit profitieren nicht nur Rollstuhlfahrerinnen und -fahrer, sondern meist jede und jeder von uns. Unter räumlicher Barrierefreiheit im Zuge der European Championships Munich 2022 verstehen wir gesonderte Rollstuhlplätze, eine gute Zugänglichkeit und Beschilderung sowie gesonderte Parkplätze und Toiletten. Es wird angestrebt, nicht nur die sportlichen Veranstaltungsorte, sondern auch das Festival **The Roofs** so rollstuhlgerecht wie möglich zu planen. Dabei



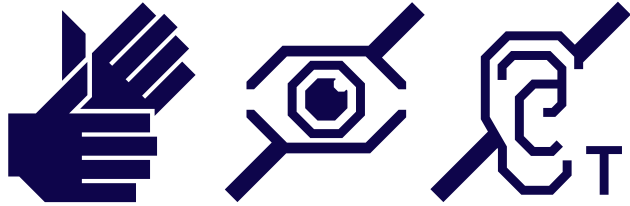
greifen wir auf die Expertise von Menschen mit Behinderung zurück, welche gemeinsam mit uns die Schwächen der Veranstaltungsorte identifizieren und an kreativen Lösungsansätzen arbeiten.

### MOBILITÄTSSERVICE FÜR LANGE WEGE:

Für lange Wege, z. B. von der U-Bahnstation Olympiazentrum zu den verschiedenen Orten im Olympiapark München, ist ein Mobilitätsservice in Planung. Dieser Service beschränkt sich nicht nur auf Menschen mit eingeschränkter Mobilität, sondern bietet auch Familien und allen anderen Nutzerinnen und Nutzern die Möglichkeit, bequem von einem Ort zum anderen zu gelangen.







### **INKLUSIVE SERVICES BEI DEN WICHTIGSTEN WETTKÄMPFEN:**

Um den Zuschauerinnen und Zuschauern vor Ort ein eindrucksvolles Eventerlebnis zu gewährleisten, werden bei den spannendsten Wettkämpfen aller neun Sportarten drei kostenlose Services angeboten. Durch geschulte Sprecherinnen und Sprecher wird das sportliche Geschehen während aller Medaillenentscheidungen für Menschen mit Sehbehinderung in Worten beschrieben. Des Weiteren soll die Audiodeskription auch für Besucherinnen und Besucher zu Hause auf unserer Website zur Verfügung stehen. Für Menschen mit eingeschränkter Hörfähigkeit wird eine Gebärdendolmetscherin bzw. ein Gebärdendolmetscher live vor Ort das gesprochene Wort der Stadionsprecherin oder des Stadionsprechers sowie die Stimmung im Stadion in deutsche Gebärdensprache übersetzen. Nach vielen Gesprächen mit Betroffenen und Gehörlosenverbänden wurde entschieden, einen separaten Gebärdensblock pro Veranstaltungsort auszuweisen. Zwar ist bei Inanspruchnahme dieses Services keine freie Platzwahl mehr möglich, dennoch entstehen dadurch einige Vorteile. So können z. B. Ansprechpersonen aus dem Organisationskomitee, welche die deutsche Gebärdensprache beherrschen, bei der Essen- und Getränkebestellung unterstützen und Zusatzinformationen bereitstellen. Auch

wird die Möglichkeit zum gegenseitigen Austausch und das Ausleben der Gehörlosenkultur durch Gebärdensblöcke ermöglicht. Als weiteren Service möchten wir induktive mobile Höranlagen ausgeben. Hörgeräte gelangen meist an ihre Grenzen, wenn ein hoher Grundgeräuschpegel vorherrscht und bestimmte Informationen wie beispielsweise das gesprochene Wort der Stationsprecherin oder des Stadionsprechers herausgefiltert werden sollen. Ringschleifensysteme können hier Abhilfe leisten, indem sie induktive Signale senden, welche vom Hörgerät und Cochlea-Implantat (CI) direkt empfangen werden können. Wir möchten bei allen Medaillenentscheidungen transportable Höranlagen zum Verleih anbieten. Zwar ist es uns nicht gelungen, die Services bei allen sportlichen Wettbewerben anbieten zu können, jedoch sind wir der Überzeugung, durch die Bereitstellung dieser Services bei ausgewählten Wettkämpfen aller neun Sportarten neue Maßstäbe zu setzen.



### **ARRIEREARMES TICKETING:**

Neben geläufigen Ermäßigungen beim Ticketing für Kinder, Schülerinnen und Schüler, Studierende, Auszubildende, Arbeitslose, Rentnerinnen und Rentner sowie Schwerbehinderte arbeiten wir aktuell an einem möglichst einfachen Zugang und Bestellprozess für alle Betroffenen.

Neben Maßnahmen zur Barrierefreiheit möchten wir unseren Beitrag zur Inklusion im und durch Sport leisten. Dazu arbeiten wir aktuell an folgenden Maßnahmen.

### **VOLUNTEER-EINSATZ FÜR MENSCHEN MIT UND OHNE BEHINDERUNG:**

Der Erfolg der European Championships Munich 2022 baut auf dem Engagement, der Begeisterung und der Unterstützung von tausenden Volunteers auf. Als freiwillige Helferinnen und Helfer bekommen sie exklusive Einblicke hinter die Kulissen einer Multisportveranstaltung. Zudem ist die Teilnahme an einem Volunteer-Programm eine wertvolle persönliche Erfahrung. Hier steht Teamgeist an vorderster Stelle, es werden internationale Kontakte geknüpft und Freundschaften geschlossen. Die Möglichkeit der Beteiligung soll Menschen mit und ohne Behinderung geboten werden. Unsere Aufgabenbereiche sind vielfältig, sodass für jede und jeden etwas dabei ist. Durch Kommunikationspartner, wie beispielsweise den Sozialverband VdK und die Para-Sportverbände, sprechen wir daher explizit Menschen mit Behinderung an, als Volunteer bei den European Championships mitzuwirken. Insgesamt haben sich 40 freiwillige Helferinnen und Helfer mit Behinderung registriert.

### **EINSATZ VON INKLUSIONS-VOLUNTEERS:**

Aus den Registrierungen soll zudem ein Inklusionsteam gebildet werden, welches Besucherinnen und Besuchern mit Behinderung den Eventbesuch erleichtert. Beispielsweise haben sich insgesamt 18 Volunteers registriert, welche die deutsche Gebärdensprache beherrschen. Auf freiwilliger Basis bekommen die Volunteers aus diesem Team, aber auch aus anderen Bereichen, eine Schulung zum Umgang mit Menschen mit Behinderung.





© Getty Images / Dean Mouhtaropoulos

#### **PARA-WETTBEWERBE:**

Zwölf Medaillenentscheidungen im Parakanu und vier Wettbewerbe um Gold, Silber und Bronze im Para Rudern ergänzen die Europameisterschaften im Kanu-Rennsport und Rudern und vervollständigen das Sportprogramm der European Championships Munich 2022. Ein Zeichen für Inklusion soll vor allem dadurch gesetzt werden, dass die Wettbewerbe in den offiziellen Medailenspiegel mit aufgenommen und nicht separiert aufgelistet werden. Die Zuschauerinnen und Zuschauer dürfen sich somit auf insgesamt 176 Medaillenentscheidungen und 4.700 europäische Top-Athletinnen und -Athleten freuen.

Eine der hoffnungsvollen Athletinnen aus deutscher Sicht ist Parakanutin Felicia Laberer. Die sympathische Berlinerin komplettiert die crossmediale Doku-Reihe **Class of 22**. Felicia gibt u. a. spannende Einblicke in den

Alltag, ihren außergewöhnlichen Weg zum Parakanu und ihre Ziele für die Heim-Europameisterschaften in München. Die Dokumentation begleitet somit 14 deutsche Athletinnen und Athleten mit und ohne Behinderung auf ihrem Weg zu den European Championships Munich 2022.

#### **INKLUSIVE MITMACHPROGRAMME:**

Das Festival **The Roofs** begleitet die European Championships mit einem Mix aus Musik, Kultur, Kunst, Sport und vielem mehr. Mittendrin statt nur dabei: The Roofs lädt Groß und Klein zum Mitmachen ein. Kinderaktionen, Sportprogramme oder Do-it-yourself-Workshops – hier kann jede und jeder hineinschnuppern und spielerisch Neues entdecken. Die Sportverbände der neun vertretenen Sportarten werden sich auf Standflächen präsentieren und Mitmachprogramme anbieten. Durch Unterstützung des Behindertensportverbandes

(DBS), Behinderten- und Rehabilitations-Sportverbandes Bayern (BVS), Deutschen Rollstuhl-Sportverbandes (DRS) und Special Olympics Bayerns werden gemeinsam inklusive Themen bei den Ständen der Sportverbände sowie beim **Activation Roof** konzeptioniert und implementiert. Ziel ist es, dass an den Mitmachprogrammen Menschen mit und ohne Behinderung teilnehmen können. So soll z. B. das geplante European Championships-Sportabzeichen für Menschen mit und ohne Behinderung und im Buddy-Format vor Ort angeboten werden. Das Buddy-Sportabzeichen in Kooperation mit den Behindertensportverbänden – eines der zwölf partizipativen Projekte im Rahmen von Count & Last – befindet sich zudem aktuell in Planung. Vor Ort soll neben der Implementierung von inklusiven Themen bei den verschiedenen Ständen eine zusätzliche Standfläche zum Thema Inklusion im Sport geschaffen werden, um u. a. die Bewusstseinsbildung zu fördern.



## DAS NACHHALTIGKEITSMANAGEMENT DES FOKUSTHEMAS FÜNF AUF EINEN BLICK

### Ziele

- ▶ Zufriedenheit und Erlebnis für Besucherinnen und Besucher mit Behinderung
- ▶ Hoher Anteil an rollstuhlgerechten Sportstätten
- ▶ Integration von Behindertensportverbänden sowie Menschen mit Behinderung in die Organisation
- ▶ Bewusstseinsbildung zum Thema Inklusion und Barrierefreiheit

### SDGs



### Maßnahmenpakete

### Planungsstatus

Arbeitsgruppe Under One Roof	<div style="width: 100%; height: 15px; background-color: #00AEEF;"></div>
Barrierearme Kommunikation	<div style="width: 95%; height: 15px; background-color: #00AEEF;"></div>
Rollstuhlgerechte Veranstaltungsorte	<div style="width: 90%; height: 15px; background-color: #00AEEF;"></div>
Mobilitätsservice für lange Wege	<div style="width: 95%; height: 15px; background-color: #00AEEF;"></div>
Inklusive Services bei den wichtigsten Wettkämpfen	<div style="width: 95%; height: 15px; background-color: #00AEEF;"></div>
Barrierearmes Ticketing	<div style="width: 95%; height: 15px; background-color: #00AEEF;"></div>
Volunteer-Einsatz für Menschen mit und ohne Behinderung	<div style="width: 95%; height: 15px; background-color: #00AEEF;"></div>
Einsatz von Inklusions-Volunteers	<div style="width: 95%; height: 15px; background-color: #00AEEF;"></div>
Para-Wettbewerbe innerhalb der Ruder- und Kanu-Rennsport-EM	<div style="width: 100%; height: 15px; background-color: #00AEEF;"></div>
Inklusive Mitmachprogramme	<div style="width: 95%; height: 15px; background-color: #00AEEF;"></div>

### Indikatoren

- ▶ Customer Satisfaction Score
- ▶ Anteil an rollstuhlgerechten Sportstätten
- ▶ Anzahl an Behindertensportverbänden sowie Menschen mit Behinderung, die in die Organisation und Durchführung des Events integriert sind
- ▶ Messung des Bewusstseins für die Themen Inklusion und Barrierefreiheit bei allen Besucherinnen und Besuchern





© unsplash / Mohammad Saifullah

# FOKUSTHEMA – ÖKONOMISCHE NACHHALTIGKEIT



FOKUSTHEMA – ÖKONOMISCHE NACHHALTIGKEIT

# LOKALE WERTSCHÖPFUNG

# LOKALE WERTSCHÖPFUNG

Finanziell sind Großevents wie die European Championships 2022 auf öffentliche Fördermittel angewiesen. Diese finanziellen Mittel zur Unterstützung des Sports sollen gleichzeitig eine Förderung für die Region und die damit verbundenen positiven Effekte auf die Wertschöpfung bewirken. Neben kurzfristigen unmittelbaren und mittelbaren wirtschaftlichen Auswirkungen der European Championships Munich 2022 auf den Umsatz von involvierten Unternehmen in Deutschland, die regionale Wertschöpfung, die Steuereinnahmen, den Beschäftigungseffekt oder die öffentlichen Subventionen sollen ebenfalls langfristige Wertschöpfungseffekte erzielt werden.

Ein wirtschaftlich nachhaltiges Handeln im Zuge der European Championships bedeutet u. a. auch, dass besonders Partner und die Region München einen Nutzen von der Sportgroßveranstaltung haben. Unsere Bemühungen in diesem Handlungsfeld fußen auf der Absicht, das Image der Stadt München langfristig in Bezug auf Tourismusmarketing zu fördern und die regionale Kunst-, Kultur-, Hotellerie- und Gastronomieszene

wirtschaftlich von den European Championships profitieren zu lassen, indem beispielsweise Gästinnen und Gäste der European Championships Munich 2022 in den Folgejahren nach München zurückkehren, um die Stadt touristisch zu erkunden und damit einen Beitrag zur lokalen Wertschöpfung leisten. Dies kann etwa über regelmäßig wiederkehrende Events (z. B. Festival The Roofs) unterstützt werden.

Im Hinblick auf die konkreten Ziele für die European Championships Munich 2022 wurde definiert, dass ein ökonomisch langfristig positiver Effekt für die Stadt München resultieren soll. In den nachstehenden Abschnitten sind die einzelnen Maßnahmen genauer erläutert, die zur Zielerreichung dienen.

Vor der Maßnahmenbeschreibung ist an dieser Stelle erwähnenswert, dass innerhalb dieses Fokusthemas vergaberechtliche Vorschriften eine große Herausforderung darstellen. In vielen Bereichen sind europaweite Ausschreibungen unvermeidbar und eine lokale Präferenz damit oftmals nicht garantiert.



© unsplash / Clay Banks



# The Roofs

## FESTIVAL OF MUNICH 2022

### FESTIVAL THE ROOFS:

Das **Festival** der Vielfalt und Überraschung begleitet die European Championships mit einem Mix aus Musik, Kultur, Kunst, Food und vielem mehr. Der Park wird in seinem Jubiläumsjahr 2022 zum Place to be, der für Jung und Alt, Groß und Klein eine Menge zu entdecken bereithält. The Roofs zeigt sich nicht als Ort der Superlative, sondern vielmehr mit einem Erlebnischarakter für das Besondere. Das Festival soll regionalen Akteurinnen und Akteuren eine Plattform bieten, sich zu präsentieren und von den European Championship zu profitieren. Die Akteurinnen und Akteure werden aktiv in das Festival integriert und in der Umsetzung in die Pflicht genommen. Sie haben die Chance, sich über den Veranstaltungszeitraum dem internationalen Publikum der European Championships zu präsentieren. Angedacht ist überdies, das Festival The Roofs als jährliches Event im Olympiapark zu etablieren.



© Martin Hangen / Olympiapark München GmbH





**FRIENDS OF THE ROOFS:**

Im Rahmen des Konzepts Friends of The Roofs wurden rund 80 lokale Akteurinnen und Akteure aus der Kunst-, Kultur und Gastronomieszene eingeladen. Mit Hilfe von Kreativworkshops wurden Ideen ausgearbeitet und Feedback eingeholt, mit dem Ziel, den Olympiapark mit Sport, Kunst, Musik, Kultur, Food und vielem mehr in eine kreative Spielwiese zu verwandeln. Zusätzlich wurde in Kooperation mit **MUCBOOK** ein Aufruf gestartet, sich direkt mit einer Projektidee, einem musikalischen Act, einem Talent oder einem Label zu bewerben und Teil des Festivalprogramms zu werden.

**DAS HEIMAT ROOF:**

Neben vielen weiteren Themeninseln entsteht während der elf Eventtage auf dem Olympiaberg ein Roof rund um das Thema bayerische Kultur. Durch traditionelle bayerische Musik, Kunst und Kulinarik wird ein bayerisches Flair kreiert und die bayerische Kultur erlebbar, was einen Beitrag zum Tourismusmarketing leisten soll.







© flohagen.com

### IMAGE-KAMPAGNE FÜR MÜNCHEN, BAYERN UND DEUTSCHLAND:

Mit Hilfe der European Championships Munich 2022 kann bestenfalls das Image der Landeshauptstadt München, des Freistaats Bayern und der Bundesrepublik Deutschland gestärkt werden. Es besteht die Möglichkeit, sich gastfreundlich und weltoffen zu zeigen, die Kultur und Sehenswürdigkeiten vorzustellen. Daher ist aktuell geplant, in Zusammenarbeit mit München Tourismus eine Willkommenskampagne für Besucherinnen und Besucher, Athletinnen und Athleten sowie sonstige Gästinnen und Gäste auf die Beine zu stellen.

Zusätzlich wird München vor und während der Veranstaltung als Tourismusstandort den Zuschauenden zuhause durch spezielle Aufnahmen und Bewegtbilder präsentiert. Beispielshalber wurde bei der Auswahl der Strecken für die Straßenrennen und bei der Wahl der Kamerapositionen darauf geachtet, Sehenswürdigkeiten in Szene zu setzen, ohne vom sportlichen Geschehen abzulenken. Als weiteres Beispiel ist hierbei im Rahmen von **One Year to Go** die Fotostrecke zu erwähnen, für die besondere Plätze in München inszeniert wurden. Die dabei entstandenen Fotos wurden von verschiedenen Medienhäusern verwendet.

## DAS NACHHALTIGKEITSMANAGEMENT DES FOKUSTHEMAS SECHS AUF EINEN BLICK

### Ziele

- ▶ Ökonomisch langfristig positiver Effekt für die Stadt München
- ▶ Einbindung und Unterstützung der regionalen Kunst-, Kultur-, Hotellerie- und Gastronomieszene

### SDGs



### Maßnahmenpakete

### Planungsstatus

Festival The Roofs	
Friends of The Roofs	
Das Heimat Roof	
Image-Kampagne für München, Bayern und Deutschland	

### Indikatoren

- ▶ Customer Satisfaction Score
- ▶ Weiterempfehlungsrate der Destination München
- ▶ Stadttrendite
- ▶ Anteil an regionalen Künstlerinnen und Künstlern, Gastronominnen und Gastronomen sowie Caterern beim Event
- ▶ Anteil an Catering-Unternehmen mit lokalen und saisonalen Lebensmitteln



# FAZIT UND AUSBLICK



# FAZIT UND AUSBLICK

Die Handlungsfelder im Bereich Nachhaltigkeit bei Sportgroßveranstaltungen sind vielfältig. Im Rahmen des Nachhaltigkeitsmanagements der European Championships Munich 2022 wurden bewusst Bereiche priorisiert. Mit dieser spezifischen Nachhaltigkeitsstrategie sollen die Fokusthemen bei den European Championships 2022 bestmöglich umgesetzt und neue Maßstäbe gesetzt werden, um sich einem nachhaltigen Sportgroßveranstaltungsmanagement anzunähern. Wir sind uns im Klaren darüber, dass noch ein langer, hürdenreicher Weg bevorsteht, dem wir jedoch optimistisch gegenüberstehen.

Die Nachhaltigkeitsstrategie von München 2022 beschreibt transparent eindeutig definierte Fokusthemen, hinterlegt diese mit geeigneten Indikatoren und

ordnet konkrete Maßnahmen zu. Im Nachgang der Veranstaltung werden diese auf ihre Wirksamkeit geprüft, um sowohl an bisherige erfolgreiche Veranstaltungen anzuknüpfen als auch eine inspirierende Vorreiterrolle einzunehmen. Eine transparente Kommunikation, welche sowohl unsere Erfolge und Fortschritte als auch Herausforderungen und eventuell auftretende Niederlagen darlegt, spielt hierbei eine entscheidende Rolle. Da sich das Nachhaltigkeitsmanagement von München 2022 als ein offener zyklischer Prozess betrachten lässt, ist ungewiss, ob all unsere Nachhaltigkeitsambitionen erreicht werden können. Die European Championships 2022 möchten trotz finanzieller und personeller Herausforderungen sowie rechtlicher Hürden und Vorgaben des organisierten Sports möglichst viele Ideen, Innovationen,

Projekte und Maßnahmen integrieren. Zu beachten ist dabei auch, dass die sportliche Komponente der Europameisterschaften bei den aus der Nachhaltigkeitsstrategie resultierenden Maßnahmen als Grundvoraussetzung garantiert sein muss. Darüber hinaus treten aufgrund der COVID-19-Pandemie mögliche Verzerrungen hinsichtlich bestimmter Wirkungsmechanismen auf bzw. stellt die Lage einen hohen Unsicherheitsfaktor für die Zielerreichung der Nachhaltigkeitsstrategie dar.

Im Großen und Ganzen lautet zum aktuellen Zeitpunkt das Zwischenfazit „Wir sind on track!“ Aber das Rennen ist noch lange nicht vorbei. Der Meilenstein One Year to Go ist passiert, das Ziel ist in Sicht. Jetzt kommt es darauf an, dass wir zum Schlusspurt anziehen.



# ANHANG



# UNSERE NACHHALTIGKEITSSTRATEGIE AUF EINEN BLICK

Fokusthema	Ziele	Maßnahmenpakete	Status	S.*	Indikatoren	SDGs
<b>1</b> Nachnutzung von Sportstätten und -equipment	<ul style="list-style-type: none"> <li>▶ Möglichst viele bestehende Sportstätten in München und Umland sowie geringe Anzahl an temporären Bauten nutzen</li> </ul>	Nutzung bestehender Trainings- und Wettkampfstätten		17	▶ Aufschlüsselung der Trainings- und Wettkampfstätten nach bestehend, renoviert bzw. saniert, temporäre Bauten und Neubau	11 12
	<ul style="list-style-type: none"> <li>▶ Wiederverwendung der Materialien von temporären Bauten und Installationen</li> </ul>	Mietfähigkeit temporärer Bauten und von Sport-equipment vor dem Kauf prüfen		19	▶ Anteil an gemieteten Objekten und Sportequipment	
	<ul style="list-style-type: none"> <li>▶ Langfristige Weiternutzung von Sportequipment</li> </ul>	Weitergabe von Materialien und Equipment des sportlichen Betriebs		19	▶ Anteil an weitergenutzten Objekten und Sportgeräten, welche gekauft werden mussten	
<b>2</b> CO <sub>2</sub> -neutraler Transport und Mobilität	<ul style="list-style-type: none"> <li>▶ CO<sub>2</sub>-Reduktion durch die Minimierung des auf fossilen Brennstoffen basierenden Individualverkehrs, die verstärkte Nutzung des öffentlichen Nah- und Fernverkehrs und die Förderung des Langsamverkehrs</li> </ul>	Nutzung der lokalen Verkehrsinfrastruktur und Venue-Konzept der kurzen Wege		23	<ul style="list-style-type: none"> <li>▶ Anteil CO<sub>2</sub>-arme Anreise nach Kategorien (z. B. zu Fuß, Fahrrad, ÖPNV, etc.)</li> <li>▶ Anteil des Shuttle-Services und der Busse mit alternativen Antriebsformen</li> </ul>	13 17
	<ul style="list-style-type: none"> <li>▶ Einsatz von CO<sub>2</sub>-armen Mobilitätslösungen</li> </ul>	Umweltfreundliche Anreise und Mobilität fördern		24	▶ Themenspezifische Bildungsangebote und Sensibilisierung auf dem Eventgelände für Besucherinnen und Besucher	
	<ul style="list-style-type: none"> <li>▶ Sensibilisierung der Fans für das Thema Klimaschutz</li> </ul>	Kompensation und Unterstützung von Klimaschutzprojekten		25	▶ Anzahl an geleisteten Klimaschutzbeiträgen durch die Besucherinnen und Besucher	
	<ul style="list-style-type: none"> <li>▶ Kompensation der eventbezogenen Reise- und Transportaktivitäten</li> </ul>				▶ Unvermeidbare, kompensierte CO <sub>2</sub> -Emissionen	

\*S. = Seite; klicken um auf die jeweilige Seite zu gelangen



Fokusthema	Ziele	Maßnahmenpakete	Status	S. Indikatoren	SDGs
<p><b>3</b> Abfall und Littering</p>	<ul style="list-style-type: none"> <li>▶ Möglichst geringes Gesamtmüllaufkommen</li> <li>▶ Möglichst wenig Littering</li> <li>▶ Hohe Wiederverwendungsrate</li> <li>▶ Sortenreine Trennung</li> <li>▶ Hohe Recyclingrate</li> </ul>	Konzeptionierung und Implementierung eines Abfallmanagementkonzepts	29	<ul style="list-style-type: none"> <li>▶ Abfallmenge in Gramm pro Besucherin bzw. Besucher</li> </ul>	
		Sensibilisierung der Teilnehmerinnen und Teilnehmer für die Müllproblematik	29		
		Einführung eines Mehrwegsystems	29	<ul style="list-style-type: none"> <li>▶ Menge in Gramm an gesammeltem Littering pro Besucherin bzw. Besucher</li> </ul>	<p><b>11</b> <b>12</b></p>
		Errichtung von Wasserspendern	29		
		Einführung von digitalen Alternativen als papierlose Lösungen	30	<ul style="list-style-type: none"> <li>▶ Wiederverwendungsrate nach dem Event</li> </ul>	<p><b>13</b> <b>17</b></p>
		Ressourcenschonende Konzepte bezüglich Uniform und Merchandising	30	<ul style="list-style-type: none"> <li>▶ Nachsortierungsrate</li> <li>▶ Recyclingrate</li> </ul>	
		Reduktion des Entsorgungsfaktors bezüglich Deko, Giveaways, Uniformen, Werbebannern, Essensresten, etc.	30		



Fokusthema	Ziele	Maßnahmenpakete	Status	S.	Indikatoren	SDGs
<p><b>4</b> Wirkung auf den Breiten- und Leistungssport</p>	<ul style="list-style-type: none"> <li>▶ Besucherinnen und Besucher für sportliche Aktivität begeistern</li> <li>▶ Mitgliederzahlen lokaler und regionaler Sportvereine fördern</li> <li>▶ Einbeziehung nationaler Sportverbände und Landessportverbände in die Organisation und Durchführung des Events</li> </ul>	Projekt mit Spitzensportlerinnen und -sportlern – Class of 22		35	▶ Anteil an Besucherinnen und Besuchern, die an den elf Tagen an Mitmachprogrammen teilnehmen	<p><b>3</b> <b>17</b></p>
		Projekt mit Kindern und Jugendlichen – Future Class of 22		35	▶ Vorab aktivierte Personen und Projekte zum Sporttreiben	
		Mitmachprogramme und sportliche Wettbewerbe		36	▶ Veränderung der Mitgliederzahlen in Sportvereinen	
		Integration von Sportverbänden		36	▶ Anteil an Verbänden, die in der Planung, Organisation und Durchführung des Events einbezogen wurden	
<p><b>5</b> Inklusion und Barrierefreiheit</p>	<ul style="list-style-type: none"> <li>▶ Zufriedenheit und Erlebnis für Besucherinnen und Besucher mit Behinderung</li> <li>▶ Hoher Anteil an rollstuhlgerechten Sportstätten</li> <li>▶ Integration von Behindertensportverbänden sowie Menschen mit Behinderung in die Organisation</li> <li>▶ Bewusstseinsbildung bezüglich der Themen Inklusion und Barrierefreiheit</li> </ul>	Arbeitsgruppe Under One Roof		40	<ul style="list-style-type: none"> <li>▶ Customer Satisfaction Score</li> <li>▶ Anteil an rollstuhlgerechten Sportstätten</li> <li>▶ Anzahl an Behindertensportverbänden sowie Menschen mit Behinderung, die in die Organisation und Durchführung des Events integriert sind</li> <li>▶ Messung des Bewusstseins für die Themen Inklusion und Barrierefreiheit bei allen Besucherinnen und Besuchern</li> </ul>	<p><b>3</b> <b>10</b> <b>17</b></p>
		Barrierearme Kommunikation		40		
		Rollstuhlgerechte Veranstaltungsorte		40		
		Mobilitätsservice für lange Wege		40		
		Inklusive Services bei den wichtigsten Wettkämpfen		41		
		Barrierearmes Ticketing		41		
		Volunteer-Einsatz für Menschen mit und ohne Behinderung		41		
		Einsatz von Inklusions-Volunteers		41		
		Para-Wettbewerbe innerhalb der Ruder- und Kanu-Rennsport-EM		42		
		Inklusive Mitmachprogramme		42		





Fokusthema	Ziele	Maßnahmenpakete	Status	S. Indikatoren	SDGs
<p><b>6</b> Lokale Wertschöpfung</p>	<ul style="list-style-type: none"> <li>▶ Ökonomisch langfristig positiver Effekt für die Stadt München</li> <li>▶ Einbindung und Unterstützung der regionalen Kunst-, Kultur-, Hotellerie- und Gastronomieszene</li> </ul>	Festival The Roofs	 47	<ul style="list-style-type: none"> <li>▶ Customer Satisfaction Score</li> <li>▶ Weiterempfehlungsrate der Destination München</li> </ul>	<p><b>8</b> <b>9</b> <b>17</b></p>
		Friends of The Roofs	 48	<ul style="list-style-type: none"> <li>▶ Stadttrendite</li> </ul>	
		Das Heimat Roof	 48	<ul style="list-style-type: none"> <li>▶ Anteil an regionalen Künstlerinnen und Künstlern, Gastronominnen und Gastronomen sowie Caterern beim Event</li> </ul>	
		Image-Kampagne für München, Bayern und Deutschland	 49	<ul style="list-style-type: none"> <li>▶ Anteil an Catering-Unternehmen mit lokalen und saisonalen Lebensmitteln</li> </ul>	



# IMPRESSUM

## HERAUSGEBER

Lokales Organisationskomitee  
European Championships Munich 2022  
Spiridon-Louis-Ring 22  
80809 München

[countandlast@munich2022.com](mailto:countandlast@munich2022.com)

## AUTORENSCHAFT

Lena Bernheine (LOC, Nachhaltigkeitsmanagement)  
Helen Gampfer (LOC, Nachhaltigkeitsmanagement)  
Prof. Dr. Remmer Sassen (Professur für Betriebswirtschaftslehre,  
insb. Umweltmanagement, TU Dresden)  
Vanessa Nord (Expertin Sportevents und Nachhaltigkeit)

## REDAKTION

Goranka Zloporubovic (LOC, Communications)

## GESTALTUNG

S&K Marketing GmbH

## STAND

November 2021





[munich2022.com](http://munich2022.com)



[@ECMunich2022](https://www.facebook.com/ECMunich2022)



[@munich2022](https://www.instagram.com/munich2022)



[@ECMunich2022](https://twitter.com/ECMunich2022)



[Munich 2022](https://www.youtube.com/Munich2022)



[European Championships Munich 2022](https://www.linkedin.com/company/European-Championships-Munich-2022)



[Munich 2022](https://www.tiktok.com/Munich2022)

[#munich2022](https://twitter.com/munich2022)